

KIMER

Wir schaffen Raum



Seit 1963



Cantilever



Vorteile

Anpassungsfähigkeit.

Dank seiner hohen Modularität kann es zur Lagerung nahezu jedes Produkts verwendet werden.

Einfache und kostengünstige Montage und Wartung.

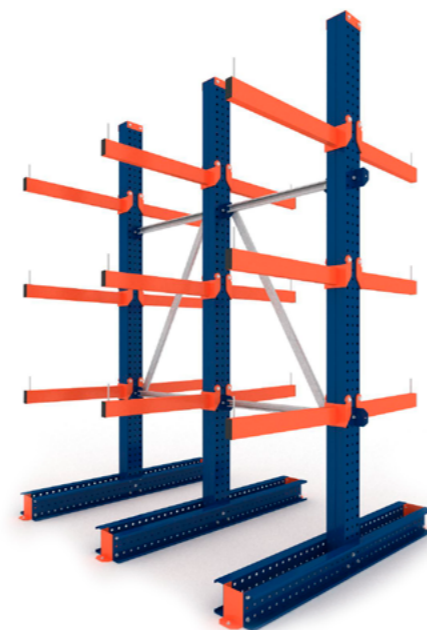
Sein evolutiver und anpassbarer Charakter verleiht der Investition einen hohen Wert.

Beweglicher Arm, der sich bei einem Stoß hebt, um Schäden an der Säule zu vermeiden.

Beschreibung

System, das sich ideal zur Lagerung von langen und unregelmäßigen Produkten wie Stangen, Profilen oder Holzplatten eignet.

Dieses System ermöglicht es, Ladeebenen einseitig oder beidseitig an der Säule zu platzieren. Die Ebenen sind außerdem mit beweglichen Armen ausgestattet, die je nach Beladung eingeklappt werden können.



Anwendungen

Lagerhäuser, die auf spezialisierte Systeme zur Handhabung von Produkten mit großer Länge und/oder unregelmäßiger Oberfläche angewiesen sind.

Lagerung von Lasten, die aufgrund ihrer Form schwer zu palettieren sind.







Seit 1963



KIMER **VORTEILE**

- 1
- 2
- 3
- 4
- 5

1 Platzsparen

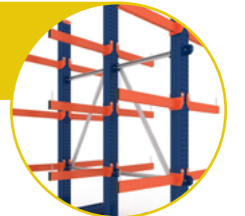
Regale, die sich leicht konfigurieren lassen, um sich an unterschiedliche Höhen und Warentypen anzupassen.

Außerdem kann unsere technische Abteilung jeden Fall individuell analysieren, um die ideale Regalverteilung für jedes Lager zu entwickeln.



2 Vielseitigkeit

Möglichkeit zur Integration von Einzel- oder Doppelregalen je nach Lagerbedarf.



3 Einfache montage

Elemente, die entwickelt wurden, um Einfachheit mit Effizienz zu kombinieren und eine einfache Montage sowie zukünftige Anpassungen zu ermöglichen.



4 Qualität

Komponenten aus hochwertigen Stahlprofilen gefertigt. Wir verwenden ausschließlich Epoxidfarbe und verzinkte Bänder, die den besten Schutz gegen Korrosion und ein herausragendes Finish gewährleisten.



5 Beweglicher arm

Im Falle eines Stoßes wird dieser nicht auf die Säule übertragen, da sich der Arm hebt. Anschließend kann er in seine ursprüngliche Position zurückkehren.





Oberflächenbehandlung

Vorverzinkt

Kimer verwendet ausschließlich verzinkten Stahl der Qualität Z275 oder höher.

Diese Qualität enthält einen höheren Zinkanteil und bietet daher unter normalen Innenbedingungen den besten Schutz gegen Oxidation.



Lackierung

Kimer verwendet ausschließlich hochwertigen, glänzenden Epoxidharzlack. Dank seines automatisierten Lackierbereichs garantiert Kimer hervorragenden Korrosionsschutz und ein gleichmäßiges Finish.

- Entfettung.
- Phosphatierung (ohne Schadstoffe).
- Spülung mit Leitungswasser.
- Spülung mit demineralisiertem Wasser (durch Umkehrosmose recycelt).
- Auftragen von schwer entflammablem Lack M-1 gemäß UNE-23.727-90 durch elektrostatische Spritztechnik.

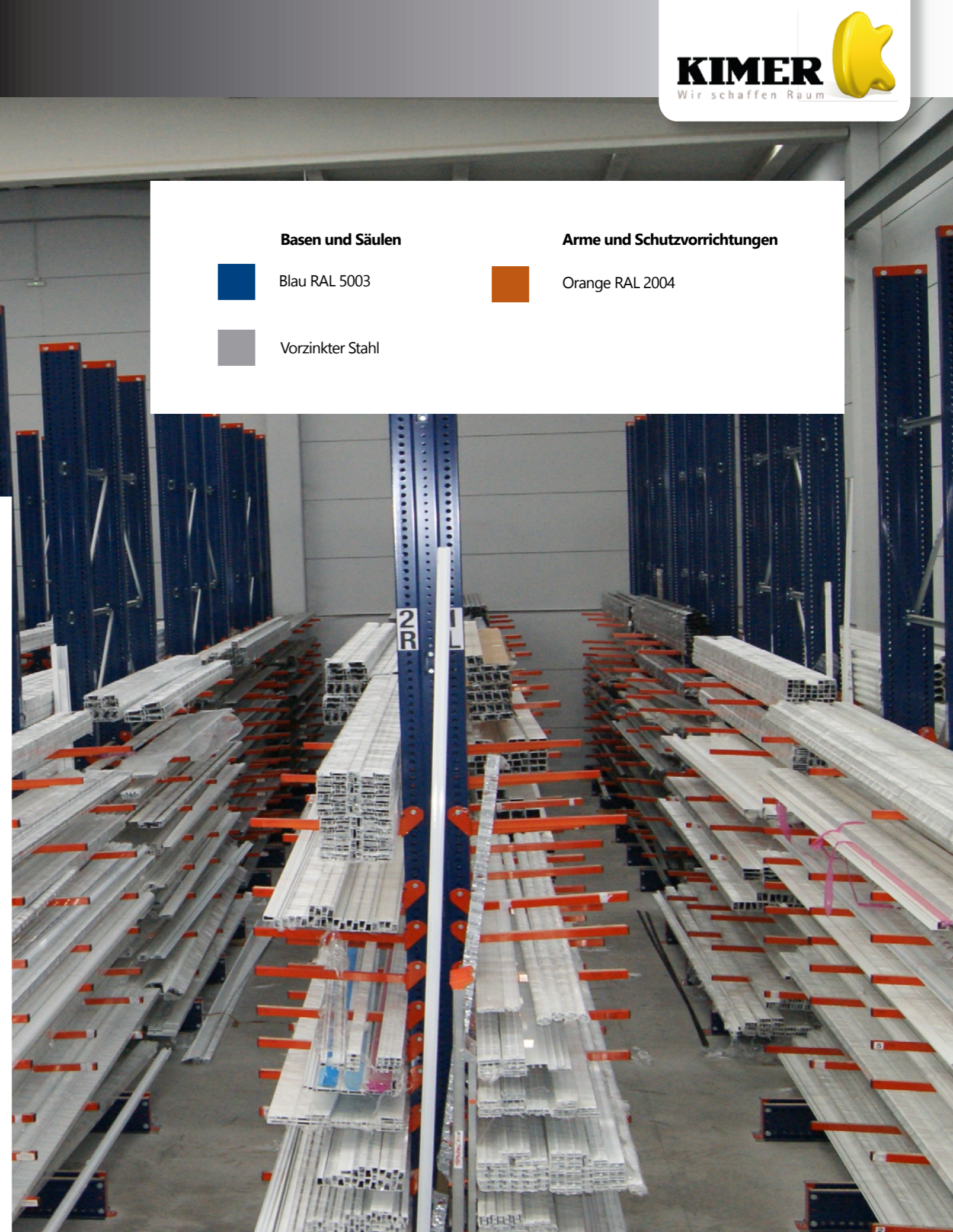


Basen und Säulen

- Blau RAL 5003
- Vorzinkter Stahl

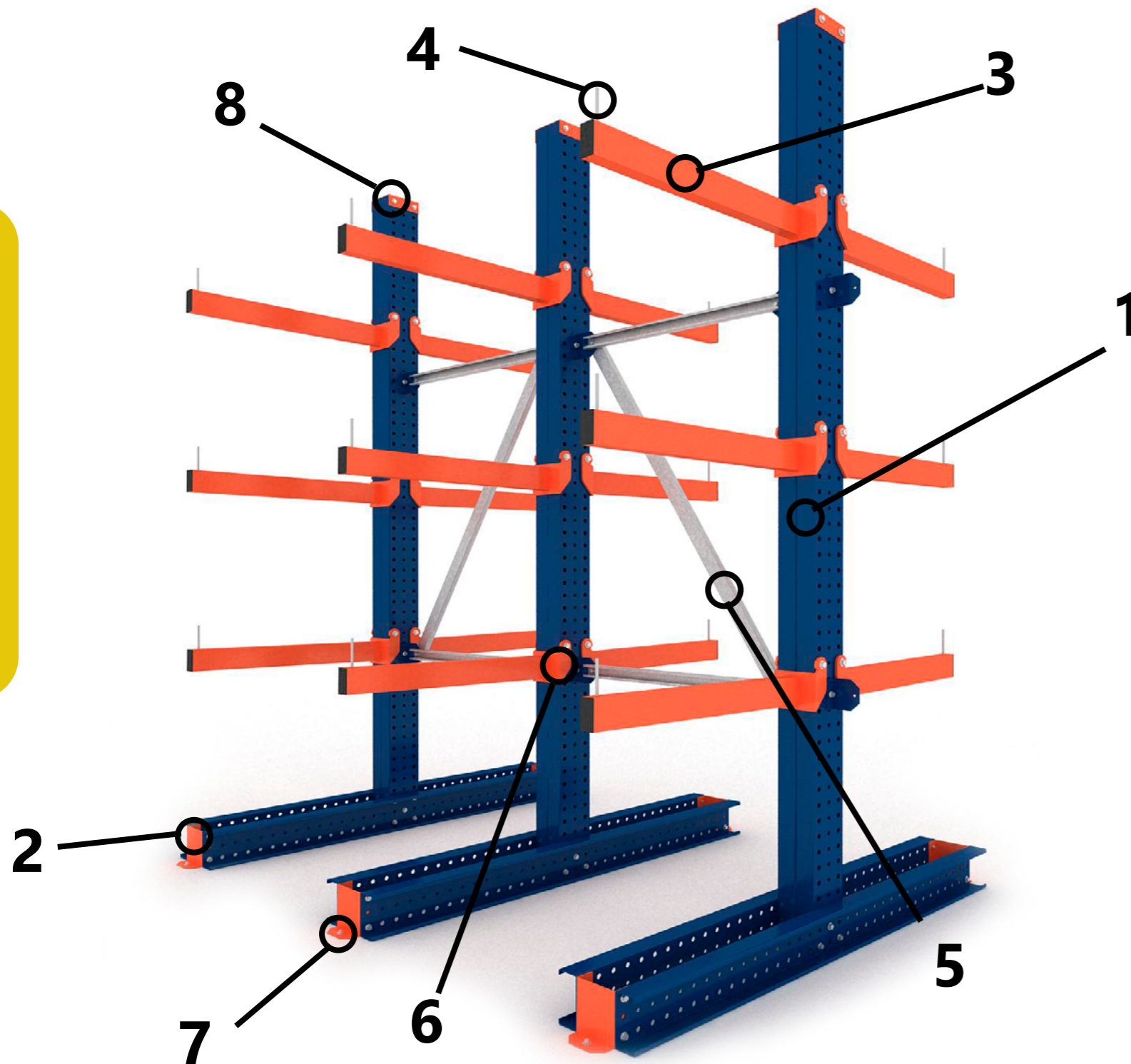
Arme und Schutzvorrichtungen

- Orange RAL 2004





Systemkomponenten



- 1 SÄULE
- 2 BASIS
- 3 ARM
- 4 ARMANSCHLAG
- 5 VERSTREBUNG
- 6 ARMBOLZEN
- 7 VERANKERUNGEN
- 8 SÄULENKOPF

FORSCHUNG & ENTWICKLUNG

Kimer arbeitet mit den fortschrittlichsten Tools auf dem Markt, um selbst spezifischste Anforderungen zu erfüllen.

Unser F&E-Team entwickelt die passende Lösung für Ihre Lagerbedürfnisse.

Wir schaffen Raum



Komponenten

Column

Die Säulen der Kimlever dienen als zentrales Element des Systems. An ihnen sind die Arme befestigt, die die Last auf den Boden übertragen.

Es handelt sich um ein maßgeschneidertes strukturelles Element, das sich sowohl in der Höhe als auch in der Tragfähigkeit anpassen lässt. Für hohe Lasten können K300-Profile und für mittlere und leichte Lasten K150-Profile verwendet werden.

Verfügbare Ausführungen:



Blau RAL 5003



Vorzinkter Stahl

Basis

Verbindet die Säule mit dem Boden und verankert sie über die Boden-Basis-Verbindung. Zwei Profile sind horizontal am Boden angebracht, zwischen denen sich die Säule befindet.

Die Bodenverbindung, die an den Enden der Basis angebracht ist, wird im Boden verankert und gewährleistet so die Sicherheit der Anlage.

Verfügbare Ausführungen:



Blau RAL 5003

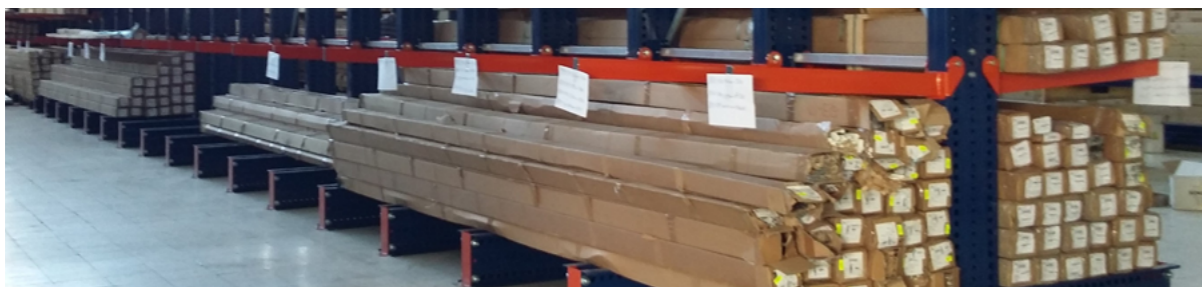


Vorzinkter Stahl

Verfügbare Ausführungen für Verankerung:



Orange RAL 2004



Verstrebungen

Die Cantilever-Regale werden in Längsrichtung verstrebt. Je nach Last und eingesetztem Gabelstapler kann Kimer den Abstand zwischen den Säulen anpassen.

Verfügbare Ausführungen:



Vorzinkter Stahl

Arm

Die Arme sind über Bolzen an der Säule befestigt. Dadurch kann der Arm nach oben schwenken, sodass bei einem Aufprall die Kraft nicht auf die Säule übertragen wird.

Verfügbare Ausführungen:



Orange RAL 2004



Armanschlag

Am äußeren Ende des Arms platziert, ist der Armanschlag ein sehr empfehlenswertes Element zur Gewährleistung der Sicherheit im Cantilever-System, da er das Herunterfallen der gelagerten Materialien verhindert.

Verfügbare Ausführungen:



Vorzinkter Stahl





Normen

Berechnungen

Die Cantilever-Anlagen von Kimer gehören zu den sichersten auf dem Markt, da wir die strengsten Normen anwenden. Die Hauptelemente des Systems werden getestet. Für die Berechnung des Cantilevers wendet Kimer folgende Normen an:

FEM 10.2.09 Konstruktion von Cantilever-Regalen.



EUROCODE 3 Anwendung und Wartung von Lagersystemen.

SICHERHEITS- UND VERFORMUNGSFAKTOREN:

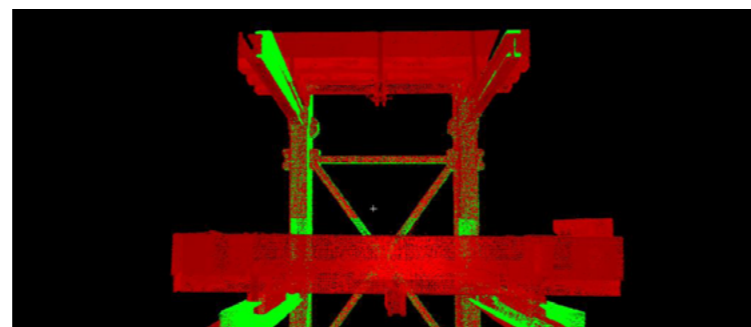
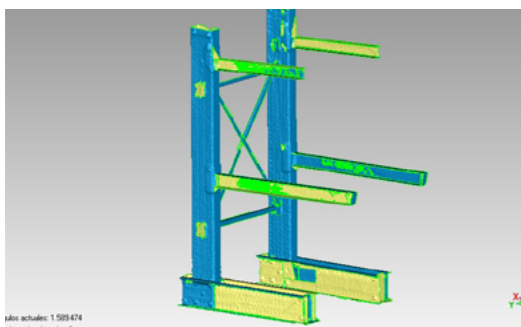
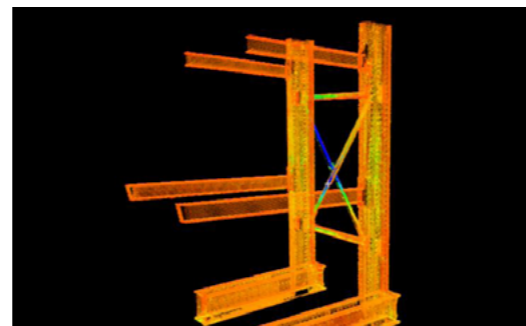
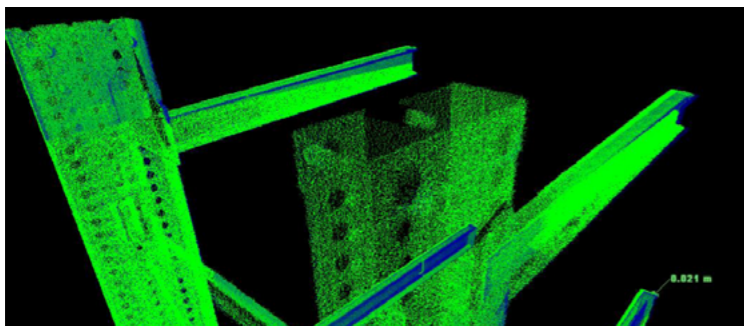
Sicherheitsfaktor: 1.4

Zulässige Verformung am letzten Ladeebenen-Niveau

$$\delta = \frac{H}{100+H^2 / 2000000} \quad (H \text{ in mm})$$



Zulässige Verformung an Arm-Ende: L/200

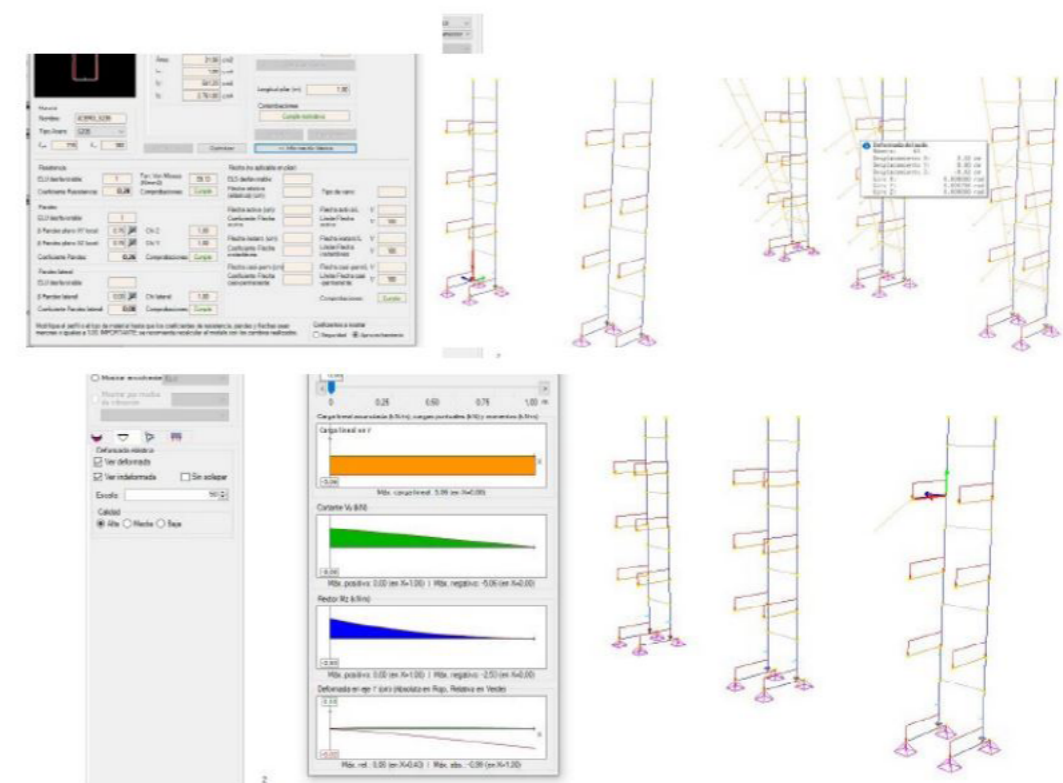


Bei der Berechnung eines Cantilever-Regals müssen mehrere Faktoren berücksichtigt werden, um absolute Sicherheit zu gewährleisten. Dafür ist sowohl eine Analyse der Struktur als auch eine Prüfung der Komponenten und Materialien erforderlich.

Der strukturelle Berechnungsprozess gliedert sich hauptsächlich in zwei Phasen:

- **Strukturanalyse.** Überprüfung der Stabilität der Anlage und ihrer Elemente, mit besonderem Fokus auf das Verhalten der Verbindungen zwischen Ständer, Träger und Boden.
- Analyse der Elemente.** In der zweiten Phase wird jedes Element der Struktur einzeln geprüft.

Zusätzlich müssen andere Elemente berücksichtigt werden, die die Struktur beeinflussen könnten, wie z. B. ihr Eigengewicht oder das Gewicht der Last.



BILDER DES TECHNISCHEN PROGRAMMS ZUR BERECHNUNG UNSERER KIMER-STRUKTUREN

Wir schaffen Raum



GRÜNDE, **KIMER** ZU WÄHLEN

QUALITÄT

Kimer verwendet ausschließlich zertifizierten, hochwertigen Stahl zur Herstellung seiner Produkte. Wir sind ISO 9001-zertifiziert.

SERVICE

Unsere Ingenieursabteilung entwirft Ihr Lagersystem exakt nach Ihren Anforderungen und bietet die bestmögliche Lösung.

GARANTIE

Kimer ist Mitglied der FEM und wendet während des gesamten Produktentwicklungsprozesses die strengsten Standards an. Wir sind außerdem EN 1090-zertifiziert, wodurch wir selbsttragende Strukturen mit CE-Kennzeichnung versehen können.

PRODUKTPALETTE

Kimer stellt alles her – von Leichtlastsystemen bis hin zu komplexen Ingenieurlösungen wie selbsttragenden Strukturen. Wir bieten Lagersysteme für jeden Bedarf.



GRÜNDE, **KIMER** ZU WÄHLEN

PREIS

Kimer fertigt alle seine Produkte selbst, was uns erlaubt, das beste Preis-Leistungs-Verhältnis am Markt zu bieten.

HALTBARKEIT

Entwickelt und gebaut für eine lange Lebensdauer.

ERFAHRUNG

Kimer entwirft und fertigt seit über 60 Jahren Lagersysteme. Diese umfassende Erfahrung steht Ihnen zur Verfügung.

UMWELTSCHUTZ

Kimer engagiert sich für die Nachhaltigkeit unseres Planeten und ist ISO 14001-zertifiziert.

KUNDENSERVICE

Kimer verfügt über ein professionelles Vertriebsteam, das Sie bestmöglich berät und unterstützt.

MARKEINFO

Kimer entwirft und fertigt seit über 60 Jahren Lagersysteme.

Wir arbeiten täglich daran, Ihnen zu helfen, den verfügbaren Raum optimal zu nutzen. Wir fertigen sämtliche Arten von Lagersystemen mit derselben Hingabe und Begeisterung – unabhängig von der Projektgröße.

Alle bei Kimer sind davon überzeugt, dass wir Ihnen helfen können, alles für Ihre neue Lagerinstallation bereitzustellen.

Wenn Sie mehr über unser Unternehmen oder unsere Produkte erfahren möchten, führen Sie diese QR-Codes direkt zu unserer Website bzw. zu unserem Firmenvideo.



WEBSITE QR



VIDEO QR

GESCHICHTE



Als Kimer 1963 seine erste Fabrik in Quart de Poblet eröffnete, beauftragte das Unternehmen den lokalen Künstler **Nassio Bayarri**, ein Kunstwerk zu schaffen, das Image und Vision des Unternehmens widerspiegelt.

Das Werk, aus unserem ersten Produkt – dem gelochten Winkelprofil – gefertigt, zierte seit 1968 unsere Fassade und symbolisiert die Mondlandung. Apollo 11 landete 1969 – ein Jahr, nachdem Kimer die Skulptur installiert hatte. Seither bleibt Kimer technologischem Fortschritt und Innovation verpflichtet.

Auch in Zukunft setzt Kimer auf Wachstum, Qualität, Umweltbewusstsein und technologische Innovation.

F&E+i-ABTEILUNG

Bei **Kimer** verfügt unsere F&E+i-Abteilung über modernste Software zur Strukturanalyse zur Konstruktion all unserer Produkte.

Wir untersuchen Belastung, Verformung und Spannungsverteilung, um **100 % sichere Installationen bei gleichzeitig höchster Wettbewerbsfähigkeit zu gewährleisten.**

Zur Validierung unserer Berechnungen werden die Hauptkomponenten sowohl intern als auch von unabhängigen Prüflaboren auf Bruch, Durchbiegung und Ermüdung getestet.



KIMER-QUALITÄT



EN 1090-Zertifizierung

Kimer ist berechtigt, CE-Kennzeichnung für selbsttragende Strukturen auszustellen. Die Norm beinhaltet regelmäßige Prüfungen der Schweißnahtdurchdringung – robotergesteuert und manuell.

ISO 9001-Zertifizierung

Sichert permanente Qualitätskontrollen sowie die Rückverfolgbarkeit und Dokumentation aller Produkte.



Alle Produkte werden 100 % bei Kimer gefertigt.

Wir verwenden ausschließlich zertifizierten Premiumstahl.

Garantierte Rückverfolgbarkeit aller Komponenten.

100 % spanische Produktion.

Wir wenden die anspruchsvollsten Designnormen an.

Unsere Schlüsselkomponenten werden regelmäßig von unabhängigen, anerkannten Labors geprüft.

Wir verwenden keine schädlichen Stoffe im Lackierprozess.

Wir recyceln unser Prozesswasser via Umkehrosmose.

Kontaminierte Stoffe werden pyrolytisch aufbereitet und recycelt.

UNWELT

FAMILIENUNTERNEHMEN

Kimer ist sich der aktuellen Umweltkrise bewusst und möchte Teil der Lösung sein. Daher verpflichten wir uns zu:

- ▶ 714 kWp Solaranlage zur Eigennutzung – reduziert CO₂-Emissionen um 400 t/Jahr.
- Entfernung schädlicher Komponenten aus dem Lackierprozess.
- Wasserrecycling mittels Umkehrosmose.
- Pyrolysebehandlung kontaminierter Stoffe für umweltgerechtes Recycling.
- Minimierung des Ressourcenverbrauchs und gefährlicher Abfallprodukt.

**KIMERVERFÜGT ÜBER
DIE ISO 14001 UMWELT
ZERTIFIZIERUNG.**



Wir sind stolz auf unsere **Familiengeschichte**; seit über 60 Jahren entwickeln wir uns weiter und bleiben dabei unseren Werten und unserer familiären Kultur treu. So bieten wir persönliche Beratung und passende Lösungen.

Wir sind stolz darauf, was wir sind: ein echtes Familienunternehmen.

INTERNATIONALISIERUNG

TECHNOLOGIE



Heute exportiert Kimer **80 % seiner Produktion in über 45 Länder.**

Unser erfahrenes Vertriebs- und Logistikteam erfüllt nationale und internationale Anforderungen – in einem sich stetig wandelnden Markt.

Kimer betreibt zwei Produktionsstätten mit über 25.000 m² und einer Jahreskapazität von 55.000 t.

Wir nutzen modernste CNC-Profilieranlagen für präzise Schnitte und Stanzungen.

Roboter-Schweißanlagen mit optischer Kontrolle garantieren saubere, gleichmäßige Nähte. Mit eigener Laseranlage (Rohr/Blech) fertigen wir maßgeschneiderte Zubehörlösungen.

In automatisierten Lackierkabinen tragen wir Epoxidlacke auf – für hohe chemische Beständigkeit und ein anspruchsvolles Finish.

KIMER Produkte



Picking



Easy rack



Durchlaufregale



Zwischengeschosse



Palettenregale



Spinde



Winkelprofile

Raum schaffen

Avda. Santa María de Poblet, 26
46930 Quart de Poblet (Valencia)

+34 961 536 134

kimer.com
comercial@kimer.com

KIMER

Wir schaffen Raum



Seit 1963

Website



Unternehmensvideo



Vertriebspartner