

# KIMER

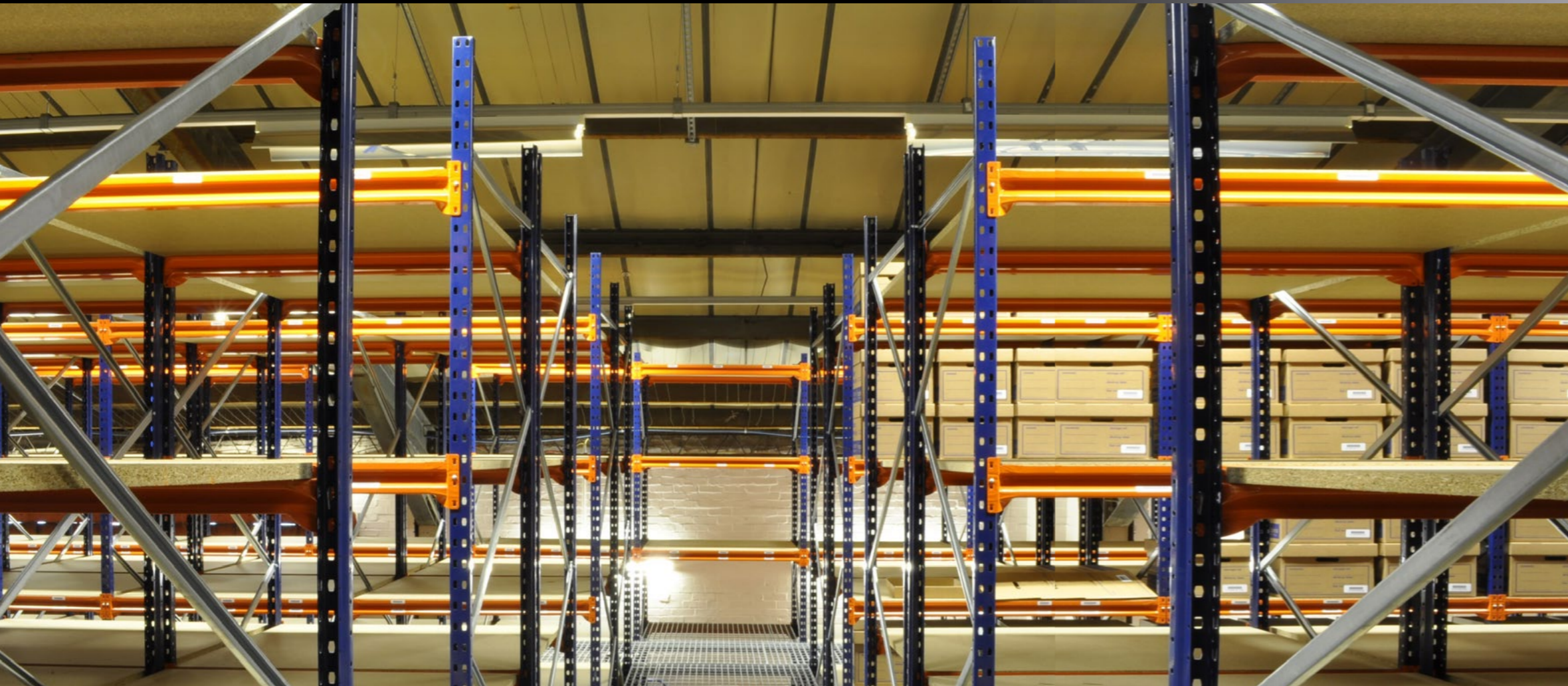
Wir schaffen Raum



Seit 1963



## Picking



## Vorteile

**Möglichkeit zur Erstellung von Ebenen mit Metallböden oder Spanplatten.**

**Flexibles System:** einfach zu montieren, modular und erweiterbar.

**Anpassungsfähigkeit:** großes Zubehörsortiment für vielfältige Anforderungen -> vielseitige Lagerlösung.

**Garantierte Qualität:** entspricht FEM-Normen und von der Polytechnischen Universität Valencia getestet.

**Hohe Tragfähigkeit:** bis zu 5 Tonnen pro Modul und bis zu 1 Tonne pro Ebene.

**Sehr robustes Produkt.**

**Wettbewerbsfähiger Preis.**

## Beschreibung

**Das Kimer-Picking-Regal ist das optimale System für die manuelle Lagerung von mittelgroßen Produkten.**

Es handelt sich um das robusteste System auf dem Markt, das für die Lageranforderungen besonders anspruchsvoller Kunden entwickelt wurde.

Es ermöglicht den sofortigen Zugriff auf alle Lagereinheiten. Dank des umfangreichen Zubehörsortiments kann es flexibel an sämtliche Anforderungen angepasst werden.



## Anwendungen

Es ist das am besten geeignete Produkt für die Handhabung von leicht greifbaren Artikeln mit unterschiedlicher Form (vorzugsweise verpackt).

**Auch für große Lager mit hohem Warenbestand geeignet,** da sich durch den Aufbau mehrerer Ebenen der vorhandene Raum optimal nutzen und vervielfachen lässt.

**Hohe Umschlagshäufigkeit:** Das Picking-Regal kann in ein Durchlaufregal umgewandelt werden, indem Rollenbahnen mit leichter Neigung integriert werden. Diese ermöglichen ein schwerkraftbasiertes und kontrolliert schnelles Gleiten der Kartons bis zum gegenüberliegenden Ende.

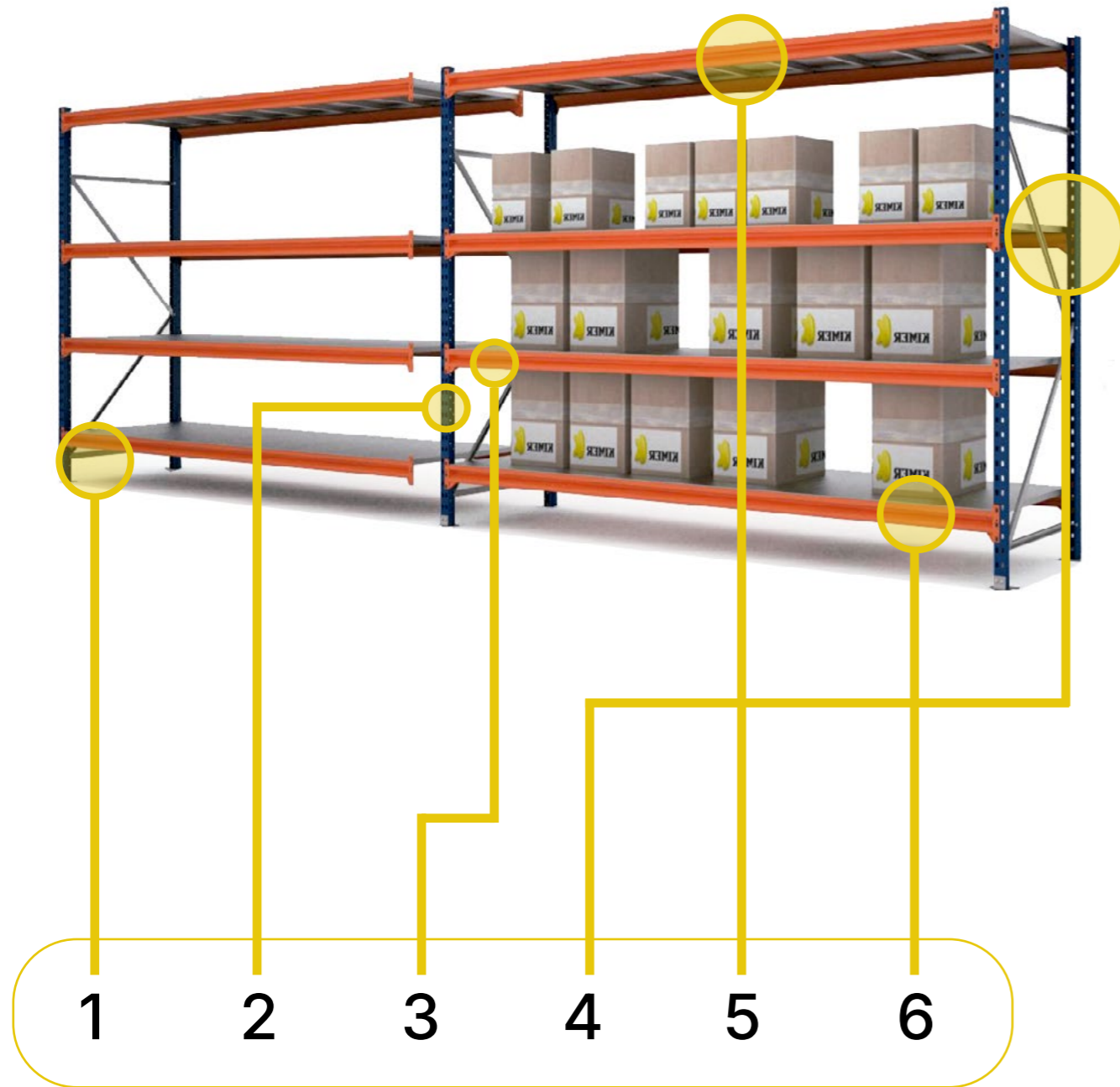




**Wir schaffen Raum**

Seit 1963

„Das robusteste manuelle  
Lagersystem auf dem Markt.“



## 1 TAM durch Träger geschützt

Größere nutzbare Fläche, ästhetisches Finish, schützt die Plattenkante.



## 2 Kommissionierstütze

Zahlreiche Faltungen für optimale Festigkeit.



## 3 Geprägter Träger

Geprägte Verbinder für gleichmäßiges Finish und zur Vermeidung von Schweißfehlern.



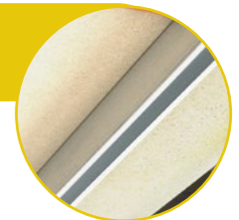
## 4 Kommissionierrahmen

**Kimer** bietet drei Stützenmodelle zur Anpassung an Ihre Bedürfnisse.



## 5 Kommissionier-verstärkungen

Einfach zu montieren, ohne Schrauben, unter der Platte verborgen.



## 6 Metallböden

Kleine Längsfalze für mehr Steifigkeit.





## Oberflächen

### Lackiert

Kimerverwendet **ausschließlich hochwertigen, glänzenden Epoxidharzlack**. Dank seines automatisierten Lackierbereichs garantiert Kimer hervorragenden Korrosionsschutz und ein gleichmäßiges Finish.

- Entfettung.
- Phosphatierung (ohne Schadstoffe).
- Spülung mit Leitungswasser.
- Spülung mit demineralisiertem Wasser (durch Umkehrosmose recycelt).
- Auftragen von schwer entflammbarem Lack M-1 gemäß UNE-23.727-90 durch elektrostatische Spritztechnik.

### Vorverzinkt

Kimer verwendet **ausschließlich hochwertige Materialien**.

Nur vorverzinkter Stahl der Qualität **Z275 oder höher wird verwendet**.

Dieser hohe Zinkgehalt bietet ausreichenden Schutz ohne zusätzliche Behandlung unter normalen Innenraumbedingungen.



Stützen: Blau RAL 5003

Träger: Orange RAL 2004

Fußplatten und Streben:  
Vorverzinkter Stahl



## VORVERZINKTE AUSFÜHRUNG



## Systemkomponenten



- 1 RAHMEN
- 2 STREBE
- 3 STÜTZE
- 4 RAHMENFUSS
- 5 SICHERUNGSSTIFT
- 6 METALLBODEN
- 7 TRÄGER

### FORSCHUNG & ENTWICKLUNG

Kimer arbeitet mit den fortschrittlichsten Tools auf dem Markt, um selbst spezifischste Anforderungen zu erfüllen.

Unser F&E-Team entwickelt die passende Lösung für Ihre Lagerbedürfnisse.



## Rahmen

Bestehend aus zwei Stützen, Streben und Schrauben – sie bilden die Struktur des Kommissioniersystems.

Die Rahmentiefe richtet sich nach der Größe der gelagerten Güter.

## Stütze

Kaltgewalzte Stahlprofile, alle 50 mm perforiert, um die Balken zu platzieren.

Drei Modelle erhältlich – vorverzinkt oder lackiert in Blau RAL 5003:



STÜTZE 522



STÜTZE 525



STÜTZE 526

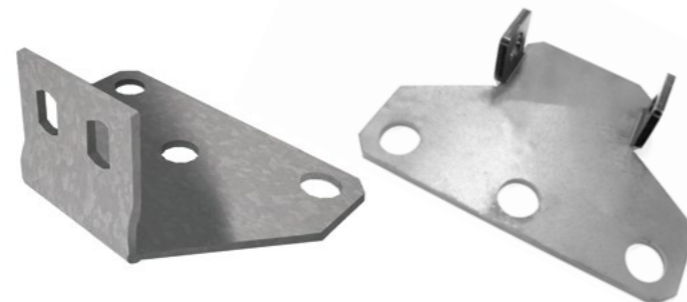
**Tragfähigkeit**  
Tragfähigkeit: 2.750 bis 5.300 kg pro Modul

**Rahmenhöhe**  
2 bis 8 Meter

## Kommissionierfuss

Überträgt die Last auf den Boden und verhindert ein Verschieben.

Verschiedene Modelle je nach Last und Stütze (PK-NR):



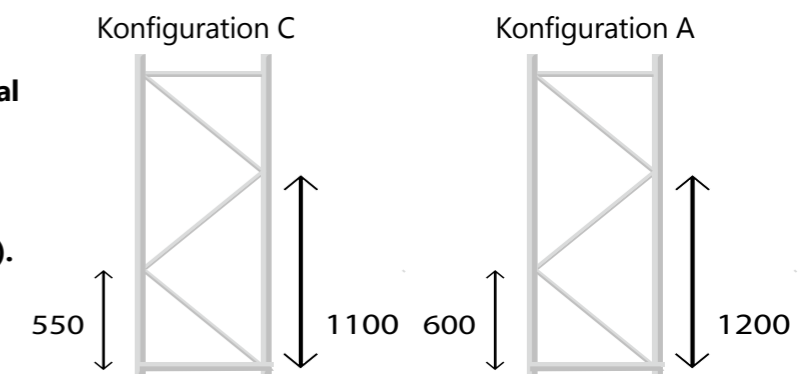
FUSS NR 52

FUSS PK

## Streben

Verbinden die Stützen horizontal oder diagonal.

Verfügbare Konfigurationen:  
550 mm oder 600 mm (C und A).



Standardtiefen								
400	500	600	700	800	900	1000	1100	1200

Angaben in Millimeter.

## Sicherungsstift

Verhindert unbeabsichtigtes Lösen des Trägers.



## Nivellierplatte

Erforderlich bei unebenem Boden am Installationsort des Regalsystems.

Kimer bietet verschiedene Stärken von Nivellierplatten zur perfekten Ausrichtung der Anlage.





**Horizontale Träger, die die Belastungsebenen tragen, an den Pfosten über Verbinder befestigt.**  
Anzahl der Träger je nach Menge und Größe der Lasten.

Die Anzahl der Träger und Belastungsebenen hängt von der Menge und Größe der gelagerten Artikel ab.

Zwei verfügbare Kategorien:

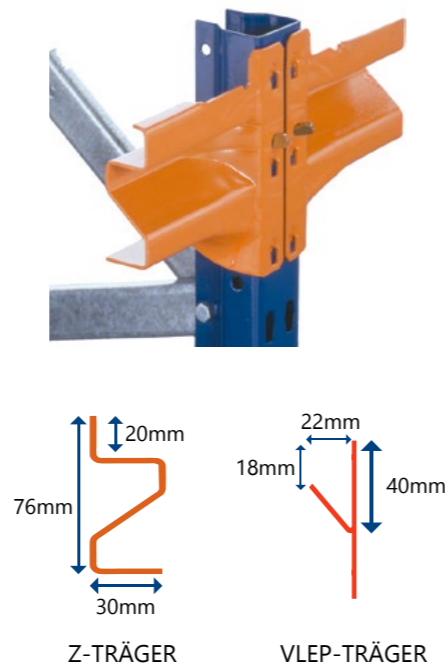


## Gestanzt

Dank der F&E-Abteilung bietet Kimer Z-Träger an, die keine Schweißverbindung am Verbinder benötigen.

Dies garantiert eine gleichmäßige Oberfläche und eliminiert das Risiko von Schweißfehlern, die die Sicherheit des Lagers gefährden könnten.

Erhältlich in vorverzinkter Ausführung und lackiert in Orange RAL 2004.



### Kimer bietet die größte Auswahl an Picking-Trägern:

Z-Träger mit geschweißtem Verbinder, Doppel-C-Träger, Rohrträger und unsere abgestuften Träger 73 und 104 für das Picking.

### Kimer empfiehlt die geschweißten 2C- und TB-Träger für:

- Gitterregale
- Schwere Produkte
- Große Spannweiten
- Gänge
- Reifen



TB-TRÄGER



2C-TRÄGER

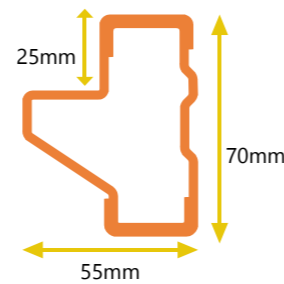




## Stufenträger

Stufenträger sind die robusteste und ästhetischste Lösung für Picking-Systeme.

Zwei kaltgeformte Träger werden zusammengeschweißt und an den Picking-Verbindern befestigt, was ihnen eine hohe Tragfähigkeit verleiht.



ABMESSUNGEN	950	1150	1350	1500	1850	2250	2400	2700
<b>ESC 73</b>	2.300	2.000	1.800	1.500	1.480	1.200	1.100	1.000

Für höhere Lastanforderungen bietet Kimer auch den ESC 104 an. Kontaktieren Sie unseren technischen Service.

Metallregale und Spanplatten sind hinter dem Träger verborgen und geschützt, was sie zur ästhetischsten Wahl für Kunden sichtbare Bereiche macht.





## Metallregal

Das Kimer Metallregal ist die ideale Lösung zur Konfiguration der Picking-Ebenen. Kompatibel mit gestanzten Z-Trägern, geschweißten Z-Trägern und Stufenträgern 73 und 104. Diese Regale haben zwei zentrale Aussparungen, die eine höhere Tragfähigkeit ermöglichen. Es enthält zwei zentrale Verstärkungen zur Erhöhung der Tragfähigkeit.

Erhältlich in Breiten von 150 und 300 mm sowie in verschiedenen Längen passend zu allen Rahmen-Tiefen.

Kimer bietet Sonderbreiten an, um Ebenen zu ermöglichen, die keine Vielfachen von 150 oder 300 mm bei gestanzten Trägern sind. Diese Breiten sind auch für geschweißte Träger-Versionen erforderlich.

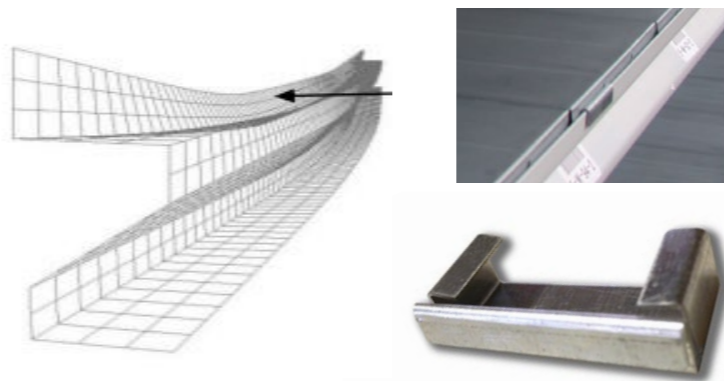


Das Metallregal wird innerhalb der Trägerkante eingesetzt, um mögliche Schnittverletzungen zu vermeiden.

## Picking-regaleklammer

Um zu verhindern, dass sich längere Längsträger mit der Zeit öffnen und um eine ästhetischere Installation zu ermöglichen, empfiehlt Kimer die Verwendung der Picking-Regalklammer.

Verwenden Sie zwei Klammern, je eine in der Mitte jedes Trägers, die die beiden Träger mit dem Regal verbinden.



## Spanplatten

Alle Picking-Träger-Versionen von Kimer können mit Spanplatten ausgestattet werden. Je nach Trägermodell werden folgende Stärken empfohlen:

- VL E.P. Träger:** 16 mm und 19 mm
- Gestanzte oder geschweißte Z-Träger:** 19 mm und 22 mm
- Stufenträger:** 22 mm
- TB- und 2C-Träger:** 19 mm und 22 mm (Verwendung von TAM-Haltern zur Vermeidung von Verrutschen)



## Oberflächen

### Spanplatte



### Melaminbeschichtete Platte





## Verstärkungen Für spanplatten

## Vertikale trennwände

### Verstärkungen für z-träger

#### Picking-Verstärkung

Leicht zu installieren und hinter dem Träger verborgen. Beeinträchtigt die Nutzfläche nicht. Je nach Last, Rahmen-Tiefe und Trägerstärke kann eine unterschiedliche Anzahl von Verstärkungen nötig sein. (Bitte kontaktieren Sie unseren technischen Service.)



#### Verstärkungszugstange

Dringend empfohlen für bestimmte Längen von Z-Trägern, um deren Aufbiegen unter Last zu verhindern. (Siehe Seiten 15 und 17 für weitere Informationen.)



### Verstärkungen für TB, 2C und stufenträger

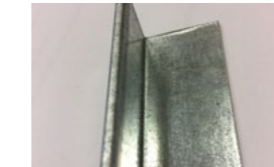
#### Flachverstärkung

Hauptsächlich verwendet zur Verstärkung von Spanplatten auf Stufenträgern 73 und 104.



#### TAM-Clip

Verhindert die Verdrehung der Z-Träger an der Verbindungsstelle zur Spanplatte. Dringend empfohlen für große Längen (siehe Seite 15).



#### TAM-Halter

Vorverzinktes Stahlteil, das das Abrutschen der Spanplatte auf TB- und 2C-Trägern verhindert.



#### TAM-Halterung

Das Teil ist vorverzinkt und ermöglicht die Montage des Schiebeflügels an den TB- und 2C-Löchern.



### Metallgitter

Metallgeschweißtes Gitter mit mehr oder weniger Verstärkungen je nach Lastanforderungen. Kompatibel mit gestanzten Z-Trägern, geschweißten Z-Trägern, 2C- und Rohrträgern.

Ideal, damit das Wasser der Sprinkleranlagen alle Belastungsebenen erreicht.



### Gerader trennen

Wird für die horizontale Lagerung langer Produkte verwendet. Kann auch Lasten vertikal trennen.



### U-förmiger rohtrenner

Mit zwei Auflagepunkten trennt er sicher die vertikal gelagerten Produkte.





## Verbindungen

## Zubehör

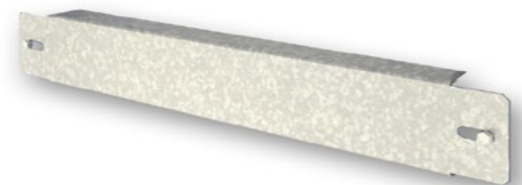
### U-förmiger rohrtrenner

Stahlteil zur Verstärkung der Verbindung der Rahmen und zur Gewährleistung der Systemstabilität.



### Strebenverlängerung

Ermöglicht das Verbinden von zwei Strebenabschnitten, um die Höhe bestehender Regale zu erhöhen.



### Whandalterung

Stahlelement, das den Rahmen an der Wand verankert und die Stabilität des Systems sicherstellt.



### Rückwand aus gitter

Verhindert das Herunterfallen von Lasten. Empfohlen, wenn das Regal an einem Arbeitsbereich steht.



### Seitewände

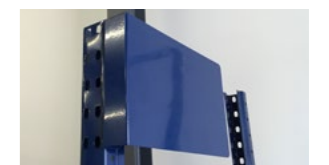
Optionale Sicherheitselemente, die das seitliche Herunterfallen von Waren verhindern.

Werden nur an Anfangs- und Endmodulen montiert. Erhältlich als Gitter- oder Metallversion.

### Kennzeichnungszubehör

**Identifikationsschild:** echteckiges Schild am Regalende, geeignet für gute Sichtbarkeit. Dient zur Unterscheidung der Regale durch alphanumerische Kennzeichnung.

**Technisches Merkmalschild:** rechteckiges Schild mit technischen Spezifikationen der Installation. Muss sichtbar sein.





## Zubehör

## Kleiderständer

### Strebenschutz

Metallplatten von 400 mm Höhe zum Schutz vor Stößen oder Schäden durch Gabelstapler.



### Lastverteilungsplatte

U-Profil, das die auf den Boden übertragene Last gleichmäßiger verteilt.

### Breiten 30×2

Rundrohre zur Lagerung oder Präsentation von Kleidung.



Größen	950	1050	1350	1500	1800	1850	2250	2400	2700
--------	-----	------	------	------	------	------	------	------	------

Verfügbare Größen (mm).

### Kimer setzt immer auf Sicherheit.

Alle Kimer-Verankerungen sind mit einem roten Markenzeichen versehen, das ihre CE-Zertifizierung bestätigt.



### Verankerungen

Kimer empfiehlt deren Verwendung, da sie die Sicherheit der Installation erhöhen.

### Metall Trenner

Selbstbohrende Metallplatten, die am Regal befestigt werden. Ihre Hauptfunktion ist die Teilung des Lagerraums.





## Kleiderständer

### Stangenträger für kleiderständer

**Ermöglicht das Aufhängen von Kleidung.**

Die Stangen können in unterschiedlichen Breiten positioniert werden, um die Last anzupassen.

Die Stange ist abnehmbar, um das Beladen zu erleichtern. Längsrohr: 30x2 cm, vorverzinkt.

<b>Rohrmodelle</b>	900	1000	1200	1500	1800
--------------------	-----	------	------	------	------

<b>Halteungsmodelle</b>	400	600	800	1000	1200
-------------------------	-----	-----	-----	------	------

Verfügbare Größen (mm).





## FORSCHUNG & ENTWICKLUNG

Kimer arbeitet mit den fortschrittlichsten Tools auf dem Markt, um selbst spezifischste Anforderungen zu erfüllen.

Unser F&E-Team entwickelt die passende Lösung für Ihre Lagerbedürfnisse.

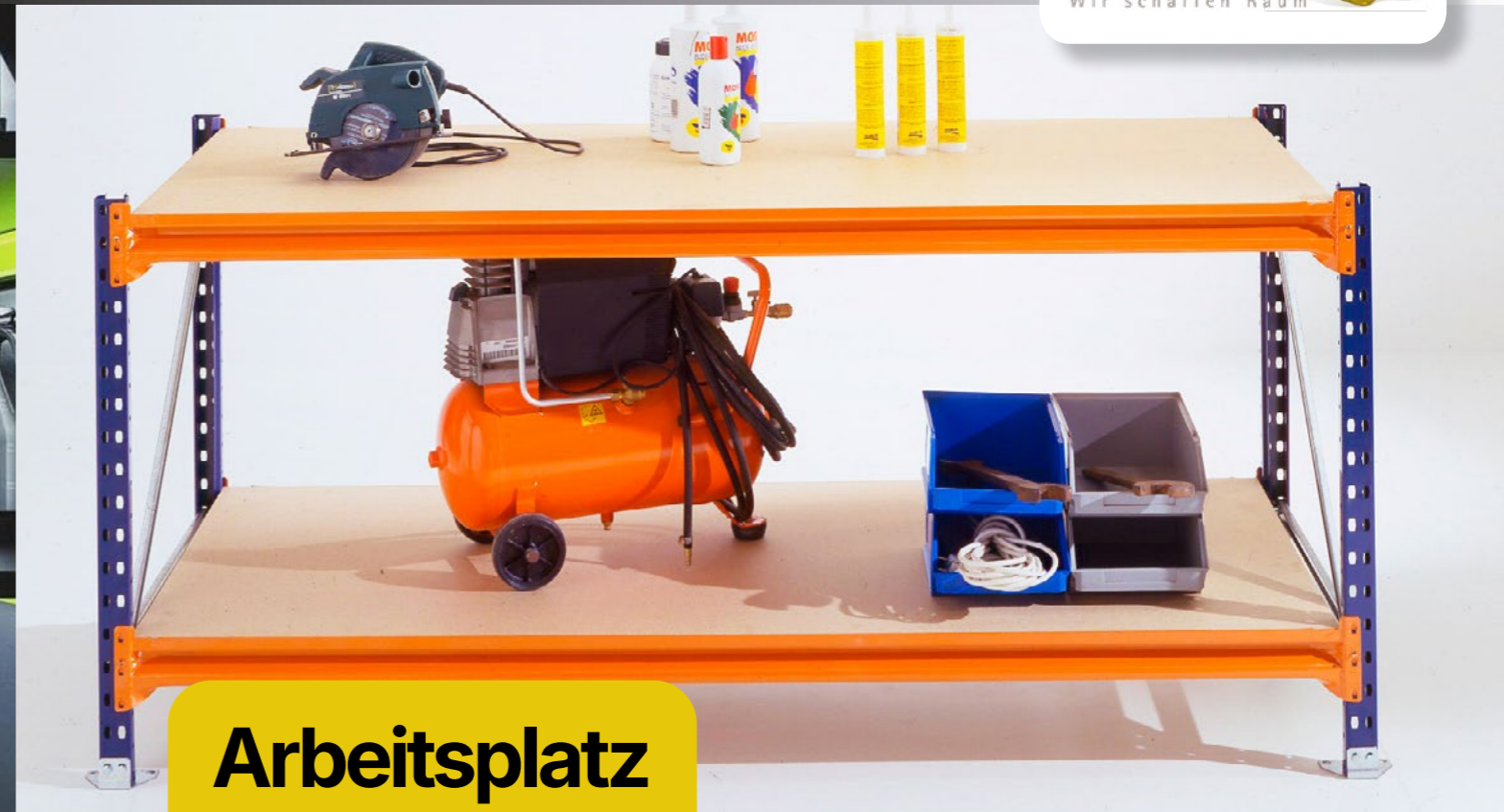


## Reifenregalsystem

Das Kimer-Reifenregalsystem ist ideal für die industrielle Lagerung von Rädern und Reifen.

Entwickelt auf Basis des Picking-Systems, jedoch ohne Regalböden, sodass Reifen direkt auf den Breiten gelagert werden können.





## Arbeitsplatz

Ermöglicht die Schaffung von Arbeitsbereichen bei gleichzeitigem Lagern schwerer Güter.

## Vorteile

- Robuste und widerstandsfähige Konstruktionen.
- Verschiedene Größen und Höhen verfügbar, anpassbar mit Zubehör.
- Hochbelastbare Rollen mit Verriegelungssystem optional erhältlich.



### KIMER SPEZIALAUSFÜHRUNG

Sie können Ihre Kommissionierregale in jeder im Handel erhältlichen RAL-Farbe lackieren.

\*Bitte erfragen Sie die Mindestbestellmenge bei der technischen Abteilung von KIMER\*





## Kimer Ingenieurwesen: picking & pallettenregal

Für sehr hohe Lastanforderungen kann Kimer alle Picking-Breiten auf Palettensysteme anpassen.

Kimer fertigt Rahmen, die bis zu **36 Tonnen pro Modul** tragen können. Unabhängig von Höhe, Anzahl der Ebenen oder erforderlicher Last – **wir haben die Lösung.**





## Kimer Ingenieurwesen: carton flow

Das dynamische Picking- oder Karton-Flow-System ist ideal für Lager mit hoher Umschlagshäufigkeit.

Die Regale verfügen über leicht geneigte Rollenbahnen, die die Lasten kontrolliert per Schwerkraft an das andere Ende transportieren – für schnelle Handhabung.



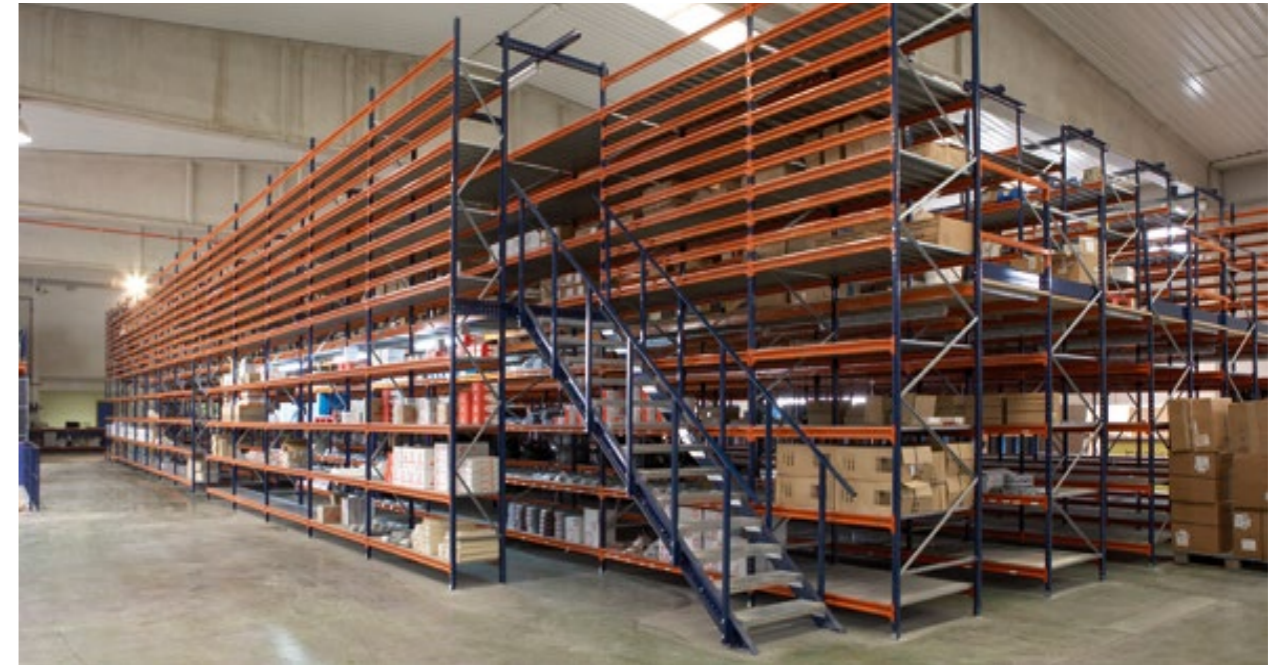


## Kimer ingenieurwesen: picking mit mehrstöckigen gängen

**Optimieren Sie Ihren Lagerraum und verdreifachen Sie Ihre Lagerkapazität.**

Maßgeschneiderte Konstruktionen gewährleisten Sicherheit und reibungslosen Verkehr in den Gängen.

**Flexibles und skalierbares System, das mit Ihrem Unternehmen wächst.**



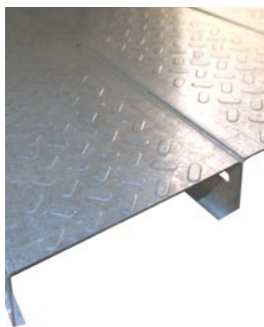


## Picking mit gängen

Kimer bietet verschiedene Bodenbeläge für Gänge an:

### Vollflächige Metallböden

VOLLFLÄCHIGE  
METALLBÖDEN VOLL



METALLBÖDEN  
MIT SCHLITZEN



TECHNISCHE PERFORIERTE  
METALLBÖDEN



TRAMEX



### Holzplattenböden

Kimer verwendet nur hochwertige Platten, um Sicherheit zu garantieren:

PLATTE



PLATTE + VERZINKTES BLECH

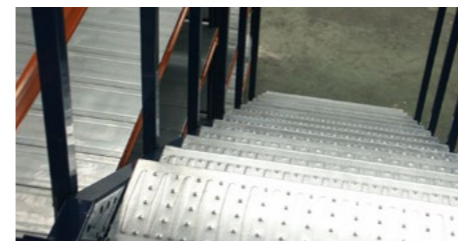


### Kimer treppen

Maßgefertigt (variable Höhe und Neigung) nach Ihren Bedürfnissen.

Zwei Treppenstufen-Varianten verfügbar:

VOLLSTUFE MIT  
RUTSCHFESTER OBERFLÄCHE



TRAMEX-STUFE



### Türen

Zwei Modelle verfügbar:

-Eco Tür

-Kipptür, Bietet zusätzliche Sicherheit, indem sie verhindert, dass der Bediener während der Handhabung stürzt.



ECO-TÜR



KIPPTÜR

### Schutzbasis

Verstärkter Schutz in den Gängen des Picking-Systems.





## Picking mit gängen

### Mezzanin- picking

Um erhöhte Freiflächen zu nutzen, ist die ideale Lösung die Kombination von Kimer Picking-Gängen mit einer Kimer Mezzanine.



### Offene picking- bereiche

Perfekte Lösung, um einen komplett offenen Bereich über dem Picking zu schaffen.

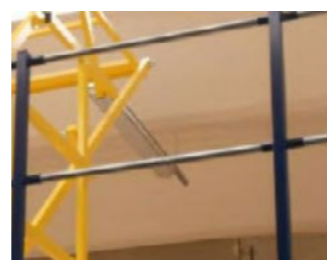


### Kimer Geländer

Unverzichtbare Sicherheitselemente am Ende von Gängen oder zur Abgrenzung offener Bereiche auf Kimer Mezzaninen.



ECO-TÜR



KIPPTÜR

Unser F&E&I-Team entwickelt die passende Lösung für die Anforderungen jedes Lagers.



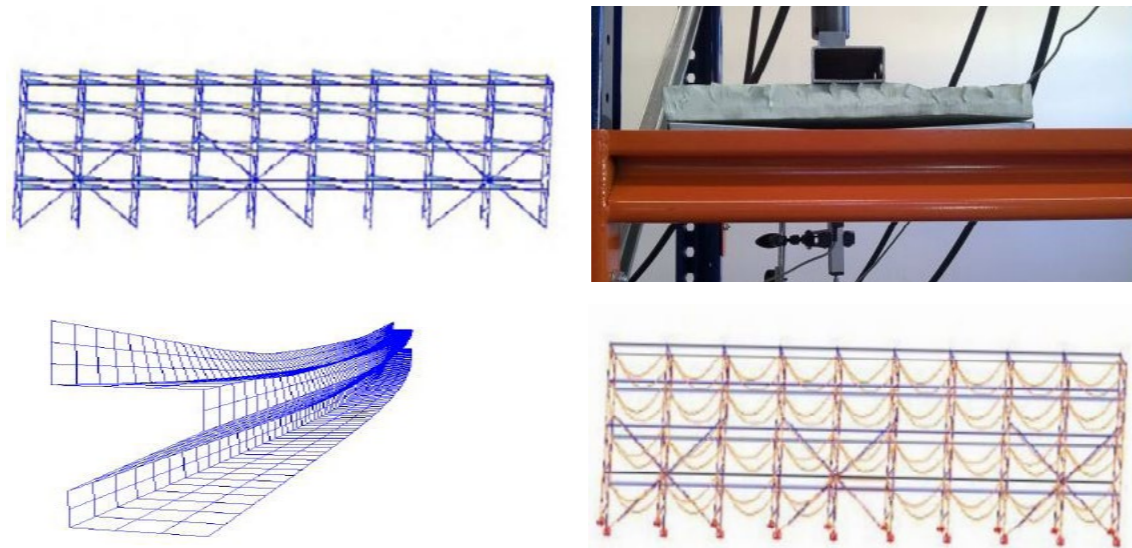
## NORMEN

Die meisten Komponenten des Picking-Systems von Kimer wurden von der Polytechnischen Universität Valencia getestet, wobei die jeweils strengsten geltenden Normen angewendet wurden. Die Belastungstabellen der Picking-Stützen von KIMER wurden mithilfe modernster Strukturberechnungsprogramme berechnet.

- ▶ **FEM 10.2.06** Grundsätze für die Konstruktion von statischen Metall-Lagersystemen mit Handbelastung.
- ▶ **EUROCODE 3** Anwendung und Wartung von Lagersystemen.

Neben den Sicherheitsmargen hat KIMER bei der Festlegung der maximalen Belastungen auch die ungünstigsten Lastfälle berücksichtigt:

- ▶ Vollständig beladenes Regal.  
Regal vollständig beladen, mit Ausnahme eines Fachs nahe am Boden.
- ▶ **Querstabilität;** Richtung senkrecht zu den Gängen, gewährleistet durch die Steifigkeit der Rahmen-Diagonalen.
- ▶ **Längsstabilität;** Richtung parallel zu den Gängen, gewährleistet durch die Träger-Ebenen mit den entsprechenden Sicherungsbolzen.



## MARKEINFO

### Kimer entwirft und fertigt seit über 60 Jahren Lagersysteme.

Wir arbeiten täglich daran, Ihnen zu helfen, den verfügbaren Raum optimal zu nutzen. Wir fertigen sämtliche Arten von Lagersystemen mit derselben Hingabe und Begeisterung – unabhängig von der Projektgröße.

Alle bei Kimer sind davon überzeugt, dass wir Ihnen helfen können, alles für Ihre neue Lagerinstallation bereitzustellen.

Wenn Sie mehr über unser Unternehmen oder unsere Produkte erfahren möchten, führen Sie diese QR-Codes direkt zu unserer Website bzw. zu unserem Firmenvideo.



WEBSITE QR



VIDEO QR

## KIMER-QUALITÄT



### EN 1090-Zertifizierung

Kimer ist berechtigt, CE-Kennzeichnung für selbsttragende Strukturen auszustellen. Die Norm beinhaltet regelmäßige Prüfungen der Schweißnahtdurchdringung – robotergesteuert und manuell.

### ISO 9001-Zertifizierung

Sichert permanente Qualitätskontrollen sowie die Rückverfolgbarkeit und Dokumentation aller Produkte.



- Alle Produkte werden 100 % bei Kimer gefertigt.
- Wir verwenden ausschließlich zertifizierten Premiumstahl.
- Garantierte Rückverfolgbarkeit aller Komponenten.
- 100 % spanische Produktion.
- Wir wenden die anspruchsvollsten Designnormen an.
- Unsere Schlüsselkomponenten werden regelmäßig von unabhängigen, anerkannten Labors geprüft.
- Wir verwenden keine schädlichen Stoffe im Lackierprozess.
- Wir recyceln unser Prozesswasser via Umkehrosmose.
- Kontaminierte Stoffe werden pyrolytisch aufbereitet und recycelt.

## UNWELT

## FAMILIENUNTERNEHMEN

Kimer ist sich der aktuellen Umweltkrise bewusst und möchte Teil der Lösung sein. Daher verpflichten wir uns zu:

- ▶ 714 kWp Solaranlage zur Eigennutzung – reduziert CO<sub>2</sub>-Emissionen um 400 t/Jahr.
- Entfernung schädlicher Komponenten aus dem Lackierprozess.
- Wasserrecycling mittels Umkehrosmose.
- Pyrolysebehandlung kontaminierter Stoffe für umweltgerechtes Recycling.
- Minimierung des Ressourcenverbrauchs und gefährlicher Abfallprodukt.

**KIMER VERFÜGT ÜBER DIE ISO 14001 UMWELTZERTIFIZIERUNG.**



Wir sind stolz auf unsere **Familiengeschichte**; seit über 60 Jahren entwickeln wir uns weiter und bleiben dabei unseren Werten und unserer familiären Kultur treu. So bieten wir persönliche Beratung und passende Lösungen.

**Wir sind stolz darauf, was wir sind: ein echtes Familienunternehmen.**

## INTERNATIONALISIERUNG

## TECHNOLOGIE



Heute exportiert Kimer **80 % seiner Produktion in über 45 Länder.**

Unser erfahrenes Vertriebs- und Logistikteam erfüllt nationale und internationale Anforderungen – in einem sich stetig wandelnden Markt.

Kimer betreibt zwei Produktionsstätten mit über 25.000 m<sup>2</sup> und einer Jahreskapazität von 55.000 t.

Wir nutzen modernste CNC-Profilieranlagen für präzise Schnitte und Stanzungen.

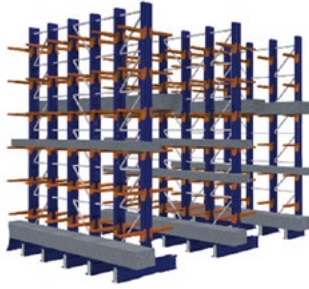
Roboter-Schweißanlagen mit optischer Kontrolle garantieren saubere, gleichmäßige Nähte. Mit eigener Laseranlage (Rohr/Blech) fertigen wir maßgeschneiderte Zubehörlösungen.

In automatisierten Lackierkabinen tragen wir Epoxidlacke auf – für hohe chemische Beständigkeit und ein anspruchsvolles Finish.

# KIMER Produkte



Evolucion



Kragarmregale



Durchlaufregale



Zwischengeschosse



Palettenregale



Spinde



Winkelprofile

## Raum schaffen

Avda. Santa María de Poblet, 26  
46930 Quart de Poblet (Valencia)

+34 961 536 134

[kimer.com](http://kimer.com)  
[comercial@kimer.com](mailto:comercial@kimer.com)

**KIMER**  
Wir schaffen Raum



Seit 1963

Website



Unternehmensvideo



Vertriebspartner