

KIMER

creamos espacio



Desde 1963



Cantilever



Ventajas

Adaptabilidad.

Gracias a su gran capacidad de modulación **puede usarse para almacenar casi cualquier producto.**

Montaje y mantenimiento simple y económico.

Su carácter evolutivo y adaptable le confiere un gran valor a la inversión.

Brazo móvil que en caso de golpe se levanta para evitar daños en la columna.

Descripción

Sistema idóneo para el almacenamiento de **productos largos e irregulares** como barras, perfiles o paneles de madera.

Este sistema, permite situar niveles de carga a un solo lado o a ambos lados de la columna. Niveles que además, **están equipados con brazos móviles que se pueden recoger en función de la carga.**



Aplicaciones

Almacenes que requieran de sistemas especializados en el manejo de **productos de gran longitud y/o superficie irregular.**

Almacenaje de **cargas que por su forma son difícilmente paletizables.**







Desde 1963



VENTAJAS **KIMER** 

1 2 3 4 5

1 Ahorro de espacio

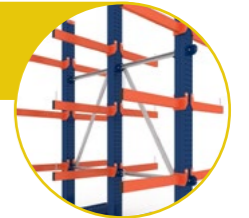
Estanterías fácilmente configurables para ajustarse a diferentes alturas y tipos de mercancía.

Además, nuestro departamento técnico puede estudiar cada caso de manera personalizada, para desarrollar la **distribución de estanterías ideal para cada almacén.**



2 Versatilidad

Posibilidad de incorporar estanterías dobles o simples en función de las necesidades de almacenaje.



3 Fácil montaje

Elementos diseñados y desarrollados para combinar simplicidad y eficiencia, permitiendo un montaje sencillo y facilitando además futuras adaptaciones.



4 Calidad

Componentes fabricados con perfiles de acero de gran calidad. **Solo usamos pintura epoxi y flejes galvanizados que garantizan la mejor protección contra la corrosión y un acabado sobresaliente.**



5 Brazo móvil

En caso de golpe, este no se transmite a la columna ya que el brazo se levanta. Pudiendo volver después a su posición original.





Acabados

Galvanizado

Kimer solo utiliza acero galvanizado de calidad Z275 o superior.

Esta calidad tiene una mayor cantidad de Zinc, por lo que en condiciones interiores normales, **es la mejor protección contra la oxidación.**



Pintado

Kimer sólo utiliza pintura epoxi de alta calidad y acabado brillo. Disponemos de la maquinaria más moderna para obtener los mejores resultados de protección contra la corrosión, sin renunciar a un acabado homogéneo y estético. Nuestros túneles automáticos robotizados aplican los siguientes tratamientos:

Desengrase.

Fosfatado: **Kimer** no utiliza elementos contaminantes en este proceso.

Lavado con agua corriente.

Lavado con agua desmineralizada: el agua empleada en nuestras instalaciones se trata por osmosis inversa para poder ser reutilizada.

Pintado con pintura ignífuga de clase M-1 según la Norma UNE-23.727-90 mediante proyección electrostática.



Bases y columnas

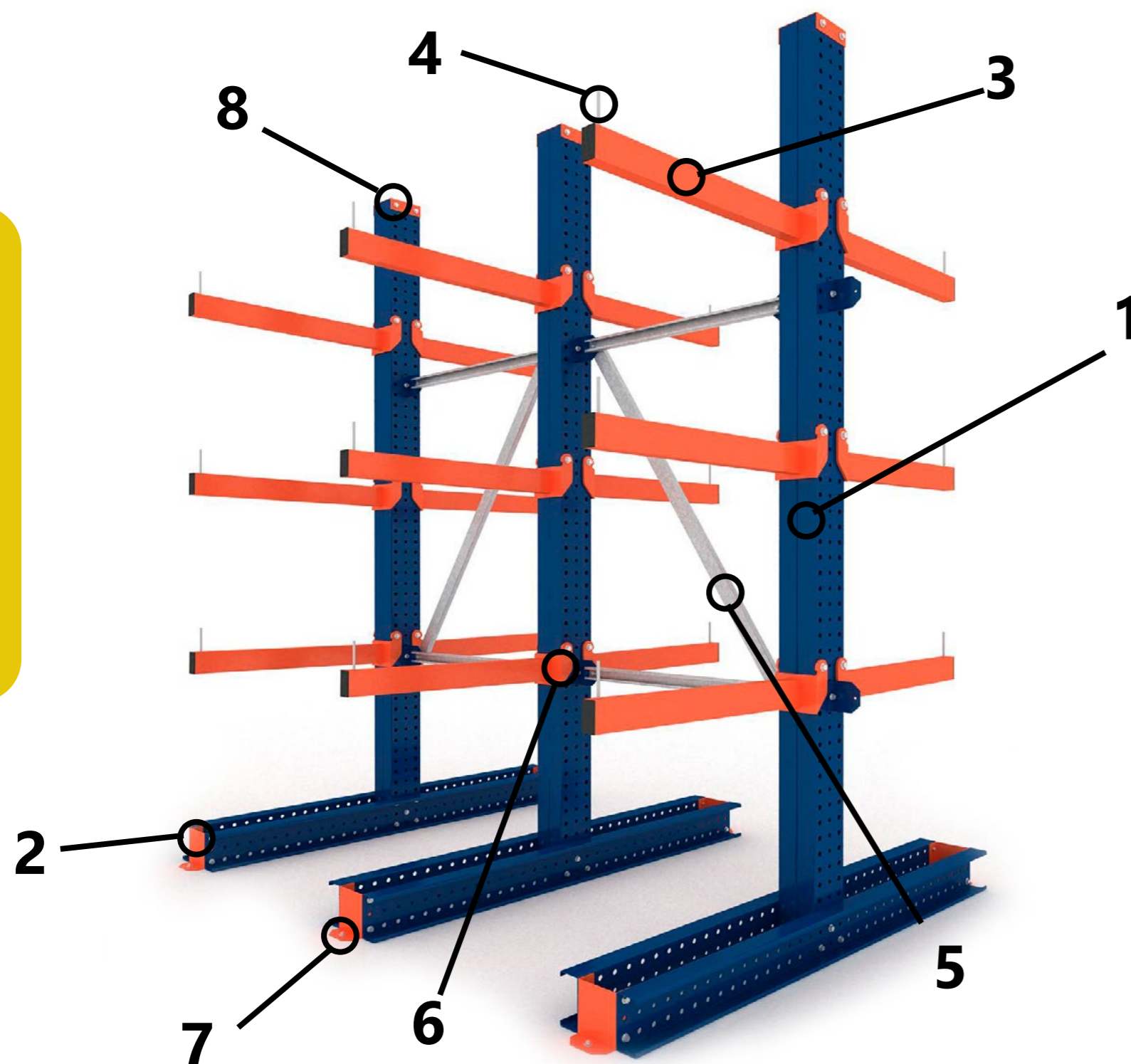
 Azul RAL 5003

 Galvanizado

Brazos y protectores

 Naranja RAL 2004

Componentes del sistema



- 1 COLUMNA
- 2 BASE
- 3 BRAZO
- 4 TOPE DE BRAZO
- 5 ARRIOSTRADO
- 6 BULÓN BRAZO
- 7 ANCLAJES
- 8 TECHO COLUMNA

DEPARTAMENTO DE I+D+i

Kimer trabaja con las herramientas más avanzadas del mercado, lo que nos permite cubrir las necesidades de almacenaje más específicas.

Nuestro equipo de I+D+i desarrollará la solución adecuada para las necesidades de cualquier almacén.



Componentes

Columna

Las columnas de las Kimlever funcionan como eje central del sistema, en ellas se apoyan los brazos y así, transmiten la carga hacia el suelo.

Es un elemento estructural desarrollado a medida, por lo que se adapta a las necesidades tanto en altura como en capacidad de carga, pudiendo utilizar perfiles K300 para altas cargas y K150 para cargas medias y ligeras.

Acabados disponibles:



Azul RAL 5003



Galvanizado

Base

Conecta la columna con el suelo y la ancla a él mediante la fijación base-suelo. Se sitúan dos perfiles en posición horizontal al suelo, en medio de los cuales se ubica la columna.

La fijación base-suelo posicionada en los extremos de la base, se ancla al suelo garantizando de ese modo la seguridad de la instalación.

Acabados disponibles:



Azul RAL 5003

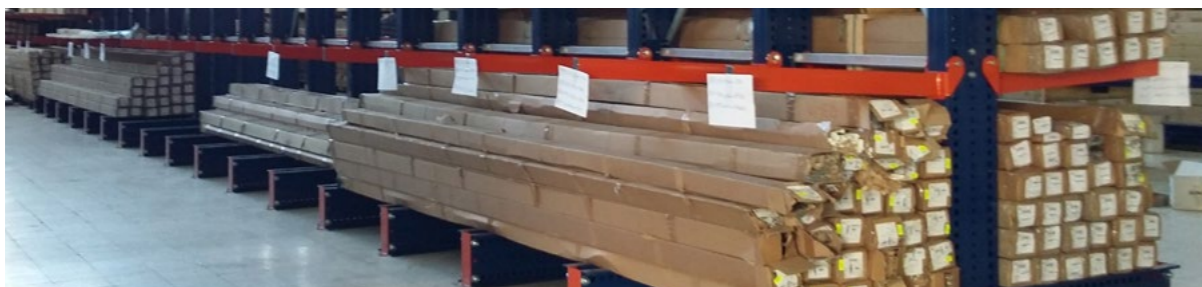


Galvanizado

Acabados disponibles fijación:



Naranja RAL 2004



Arriostrados

Arriestra la cantilever longitudinalmente. Dependiendo de la carga y la carretilla a utilizar, Kimer puede adaptar la distancia entre las columnas.

Acabados disponibles:



Galvanizado

Brazo

Los brazos se unen a la columna por medio de bulones. Esto hace que el brazo pueda pivotar hacia arriba; por lo que en caso de golpe no se transmite la fuerza a la columna.

Acabados disponibles:



Naranja RAL 2004



Tope de brazo

Posicionado en el extremo exterior del brazo, el tope de brazo es un elemento muy recomendable para garantizar la seguridad en el sistema de cantilever, ya que evita la caída de los materiales que este soporta.

Acabados disponibles:



Galvanizado





Normativas

Cálculos

Las instalaciones de cantilever Kimer son las más seguras del mercado, ya que aplicamos las normativas más restrictivas. Testeamos los principales elementos del sistema. Para el cálculo de cantilever Kimer aplica las siguientes normas:

FEM 10.2.09 Diseño de estanterías cantilever.

EUROCODE 3 Aplicación y mantenimiento de sistemas de almacenaje.

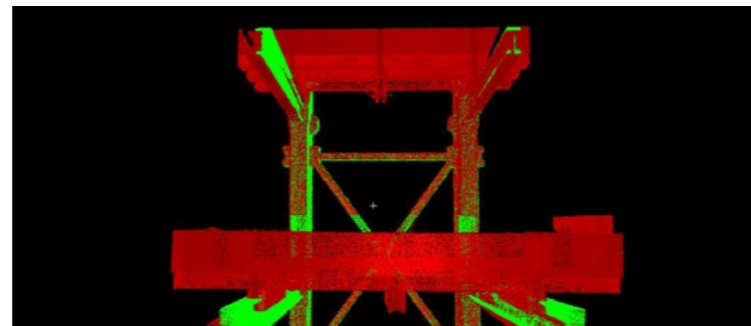
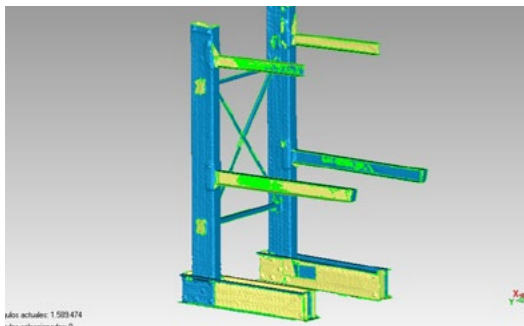
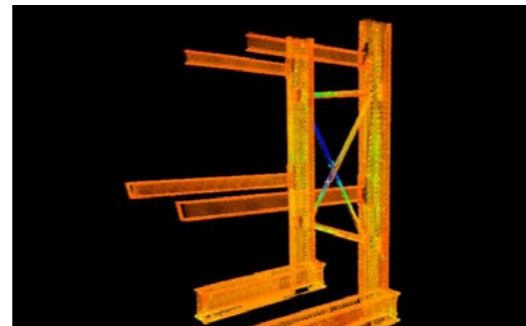
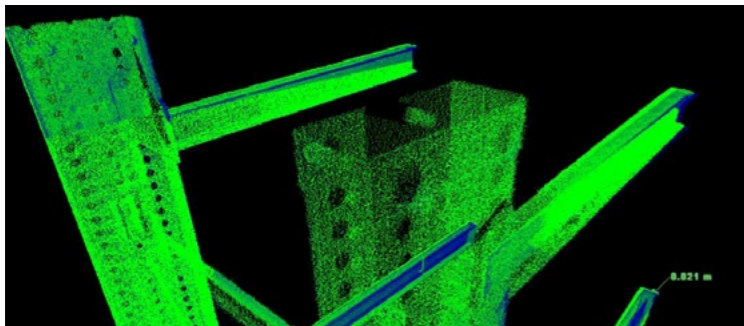
COEFICIENTE DE SEGURIDAD Y DEFORMACIÓN:

Coefficiente de seguridad: 1.4

Deformación admisible en el último nivel de carga:

$$\delta = \frac{H}{100+H^2 / 2000000} \quad (\text{donde H está en mm})$$

Deformación admisible en extremo de brazos:



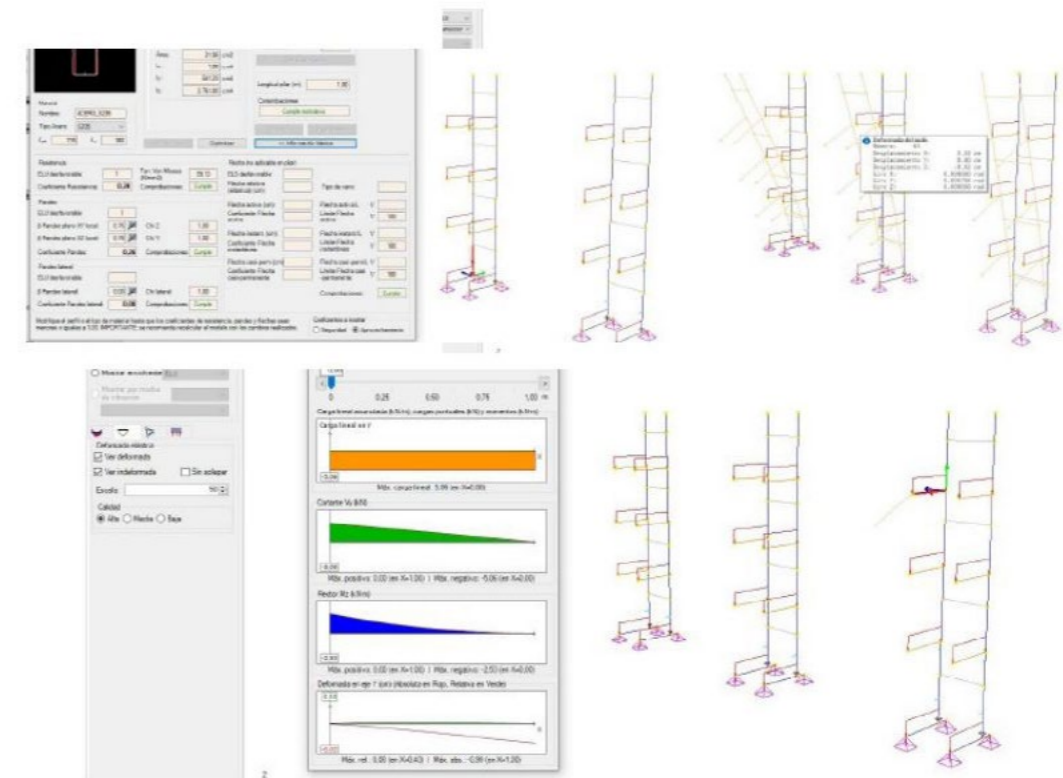
En el cálculo de una estantería de cantilever, se tienen que tener en cuenta varios factores para que esta sea 100% segura. Para ello es necesario realizar tanto un estudio de la propia estructura, como ensayos de los componentes y los materiales con los que se fabrica.

El proceso de cálculo estructural se divide principalmente en dos etapas.

► **Análisis de la estructura.** Se verifica la estabilidad de la instalación y sus elementos, haciendo especial hincapié en los comportamientos de las conexiones del puntal (tanto con el larguero como con el suelo).

Análisis de los elementos. En la segunda fase del proceso, se verifican de forma individual cada uno de los elementos que componen la estructura.

También debemos tener en cuenta otros elementos que puedan influir en la estructura, como su peso o el de su carga.



IMÁGENES DEL PROGRAMA TÉCNICO PARA CALCULAR NUESTRAS ESTRUCTURAS KIMER



RAZONES PARA ELEGIR **KIMER**

CALIDAD

Kimer solo utiliza aceros certificados de alta calidad para fabricar sus productos. Disponemos del certificado de calidad ISO 9001.

SERVICIO

Nuestro departamento de ingeniería diseñará su sistema de almacenaje a medida para dar la mejor solución posible a sus necesidades.

GARANTÍA

Kimer es miembro de FEM y aplica las normas más restrictivas en todo el proceso de desarrollo de sus productos. Además disponemos de la certificación EN1090, lo que nos permite certificar CE estructuras autoportantes.

GAMA DE PRODUCTOS

Kimer fabrica desde sistemas de carga ligera hasta instalaciones de ingeniería complejas, como autoportantes. Disponemos de sistemas de almacenaje que se adaptan a todas las necesidades.



RAZONES PARA ELEGIR **KIMER**

PRECIO

Kimer fabrica todos sus productos. Por ello tenemos la mejor relación calidad-precio del mercado.

DURABILIDAD

Diseñados y fabricados para durar.

EXPERIENCIA

Kimer lleva más de 60 años diseñando y fabricando sistemas de almacenaje. Lo que nos confiere una gran experiencia que ponemos a su disposición.

CUIDADO DEL MEDIO AMBIENTE

Kimer se preocupa por la sostenibilidad de nuestro planeta, disponemos de la certificación ambiental ISO 14001.

ATENCIÓN

Kimer dispone de un departamento comercial que está formado por profesionales, para asesorarle de la mejor manera posible.



LA MARCA

En Kimer estanterías llevamos más de 60 años diseñando y fabricando sistemas de almacenaje.

Trabajamos día a día para rentabilizar su espacio al máximo. Fabricamos todo tipo de estanterías para almacenaje brindando la misma dedicación e ilusión a cualquier proyecto que se presente, independientemente del tamaño del mismo.

Todos los que formamos **Kimer** estamos convencidos de poder ayudarle a encontrar todo lo necesario para la instalación de su nuevo almacén.

Si quiere conocer más acerca de nuestra empresa o nuestros productos, mediante estos códigos QR accederá a nuestra página web y nuestro vídeo de presentación respectivamente.



QR DE LA WEB



QR DEL VÍDEO

HISTORIA



Cuando en 1963 **Kimer abrió su primera fábrica en Quart de Poblet**, contactó con el artista local **Nassio Bayarri** para plasmar su imagen y sus aspiraciones como empresa.

Como resultado de esta relación Nassio realizó la obra artística que culmina nuestra fachada. Fabricada con nuestro primer producto: El perfil de ángulo ranurado. Esta obra representa la llegada del hombre a la luna y fue finalizada en el año 1968. El Apolo 11 aterrizó en la superficie lunar en 1969, en una operación tecnológica sin precedentes en la historia de la humanidad (un año después de que **Kimer** instalara dicha obra). Desde ese momento y hasta la actualidad, **Kimer ha estado a la vanguardia de las tecnologías y el desarrollo.**

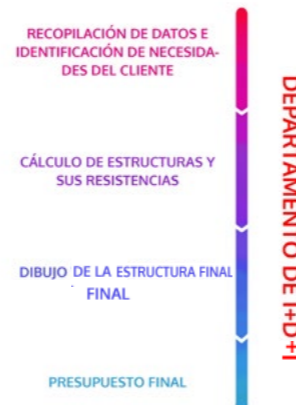
De cara al futuro, **Kimer** sigue apostando por un desarrollo basado en la calidad, la concienciación con el medio ambiente y la tecnología.

DEPARTAMENTO I+D+i

En **Kimer** contamos con un departamento de I+D+i que diseña todos nuestros productos ayudado por los más innovadores programas de estructuras.

Estudiamos los esfuerzos y deformaciones en estructuras y la distribución de tensiones. A fin de que nuestras instalaciones sean 100% seguras con el precio más competitivo.

Para poder validar nuestros cálculos, los principales elementos de nuestros productos se testan a rotura, flecha y fatiga, tanto internamente como por laboratorios independientes.



CALIDAD KIMER



Certificación EN 1090

Kimer puede certificar CE sus estructuras autoportantes. La norma establece pruebas periódicas de penetración de soldadura, tanto de nuestros robots como del personal que lleva a cabo soldaduras.

Certificación ISO 9001

Aseguran controles de calidad periódicos así como la trazabilidad y registro de nuestros productos.



Utilizamos acero certificado de primera calidad.

Garantizamos la trazabilidad de todos nuestros componentes.

Fabricación 100% española.

Aplicamos las normas de cálculo más restrictivas del mercado.

Los principales componentes de nuestros sistemas son testados periódicamente por laboratorios independientes de reconocido prestigio.

No utilizar ningún componente perjudicial para el medioambiente en los procesos de pintura.

Reciclar mediante osmosis inversa toda el agua utilizada en nuestros procesos de fabricación.

Tratar por pirólisis elementos contaminados para su posterior reciclado.



MEDIOAMBIENTE

EMPRESA FAMILIAR

En **Kimer nos sentimos solidarios con la situación crítica que sufre el medio ambiente en la actualidad**, e intentamos colaborar en su conservación.

Por todo ello, asumimos día a día los siguientes compromisos:

▶ Instalación solar para autoconsumo de 714 kWp. Con esta instalación se evita la emisión de 400 toneladas de CO₂ al año.

Eliminar todo componente perjudicial para el medioambiente en los procesos de pintura.

Reciclar mediante osmosis inversa toda el agua utilizada en nuestros procesos de fabricación.

Tratar por pirólisis elementos contaminados para su posterior reciclado.

Estamos comprometidos en minimizar el uso de recursos naturales y la producción de residuos peligrosos.

KIMER DISPONE DE LA CERTIFICACIÓN ISO 14001



En **Kimer** siempre hemos estado orgullosos de ser una empresa familiar. En los más de 60 años que llevamos en el sector, hemos podido evolucionar como empresa y adaptarnos a las novedades del mercado, pero siempre teniendo unos valores firmes y una cultura familiar, que nos permiten tener un trato cercano con el cliente y poder encontrar solución a todas sus necesidades.

Por todas estas razones y muchas más, nos sentimos muy orgullosos de ser como somos, una empresa familiar.

INTERNACIONALIZACIÓN

TECNOLOGÍA



A día de hoy **Kimer exporta el 80% de su producción a más de 45 países.**

Contamos con un experimentado departamento comercial y logístico que nos permite afrontar las necesidades nacionales e internacionales de una industria en constante desarrollo.

En la actualidad, Kimer pone a su disposición dos plantas de producción que suman más de 25.000 metros cuadrados, con una capacidad de producción de hasta 55.000 toneladas al año.

En Kimer contamos con las últimas tecnologías aplicadas a la fabricación de perfiles de acero. Con nuestras perfiladoras CNC de última generación obtenemos cortes y punzonados limpios.

Aplicamos soldaduras robotizadas controladas por visión artificial para garantizar cordones limpios y homogéneos, sin prácticamente proyecciones. También disponemos de tecnología de corte láser propia (tanto para tubos como para chapas), de ese modo podemos desarrollar accesorios para adaptarnos a todas las necesidades de nuestros clientes.

Con cabinas de pintura robotizadas, aplicamos pintura epoxi. Ello dota a nuestros productos de una alta resistencia química a sustancias corrosivas, y se obtiene además un acabado estético de gran calidad.

Productos KIMER



Picking



Easy rack



Paletización compacta



Entreplantas



Paletización



Taquillas



Ángulo ranurado

Creamos espacio

Avda. Santa María de Poblet, 26
46930 Quart de Poblet (Valencia)

+34 961 536 134

kimer.com
comercial@kimer.com

KIMER
creamos espacio



Desde 1963

Web



Vídeo corporativo



Distribuidor