

KIMER

Nous créons de l'espace



Depuis 1963



Cantilever



Avantages

Adaptabilité.

Grâce à sa grande capacité de modulation, **il peut être utilisé pour stocker presque tous les types de produits.**

Montage et entretien simples et économiques.

Son caractère évolutif et adaptable en fait un excellent investissement.

Bras mobile qui se soulève en cas de choc pour éviter d'endommager la colonne.

Description

Système idéal pour le stockage de produits longs et irréguliers tels que les barres, les profils ou les panneaux de bois.

Ce système permet de positionner les niveaux de charge d'un seul côté ou des deux côtés de la colonne. **Les niveaux sont également équipés de bras mobiles qui peuvent être relevés selon la charge.**



Applications

Entrepôts nécessitant des systèmes spécialisés dans la gestion de produits de grande longueur et/ou de surface irrégulière.

Stockage de charges difficilement palettisables en raison de leur forme.







Depuis 1963



AVANTAGES

KIMER



1 2 3 4 5

1 Gain d'espace

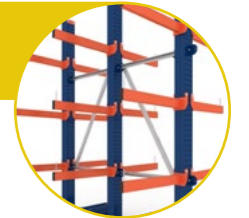
Rayonnages facilement configurables pour s'adapter à différentes hauteurs et types de marchandises.

De plus, notre service technique peut étudier chaque cas de manière personnalisée afin de **développer la distribution de rayonnages idéale pour chaque entrepôt.**



2 Polyvalence

Possibilité d'incorporer des rayonnages simples ou doubles selon les besoins de stockage.



3 Montage facile

Éléments conçus et développés pour allier simplicité et efficacité, permettant un montage aisé et facilitant les adaptations futures.



4 Qualité

Composants fabriqués à partir de profils en acier de haute qualité. **Nous utilisons uniquement de la peinture époxy et des bobines d'acier galvanisé garantissant une excellente protection contre la corrosion et une finition remarquable.**



5 Bras mobile

En cas de choc, l'impact n'est pas transmis à la colonne car le bras se soulève. Il peut ensuite revenir à sa position initiale.





Finitions

Prégalvanisé

Kimer utilise uniquement de l'acier galvanisé de qualité Z275 ou supérieure.

Cette qualité contient une plus grande quantité de zinc, offrant ainsi, dans des conditions intérieures normales, la meilleure protection contre l'oxydation.



Peinte

Kimer utilise uniquement de la peinture époxy de haute qualité avec une finition brillante. Nous disposons des machines les plus modernes pour obtenir les meilleurs résultats en matière de protection contre la corrosion, tout en assurant une finition homogène et esthétique. Nos tunnels robotisés automatisés appliquent les traitements suivants :

Dégraissage.

Phosphatation: **Kimer** n'utilise aucun élément polluant dans ce processus.

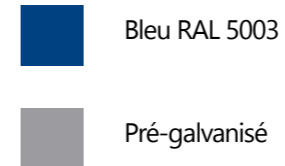
Lavage à l'eau courante.

Lavage à l'eau déminéralisée: l'eau utilisée dans nos installations est traitée par osmose inverse pour être réutilisée.

Peinture avec peinture ignifuge de classe M-1 selon la norme UNE-23.727-90 par pulvérisation électrostatique.



Bases et colonnes



Bleu RAL 5003

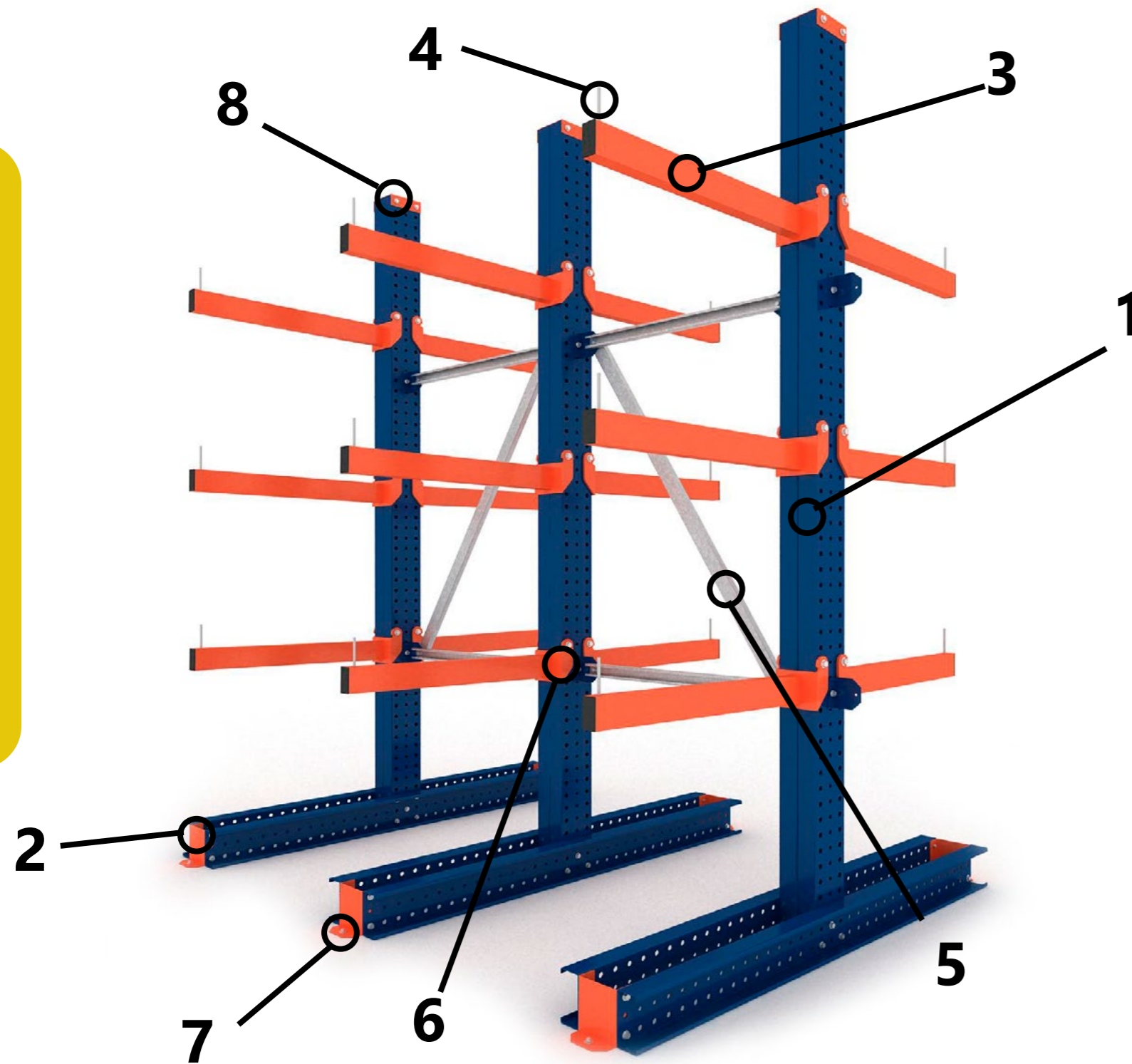
Pré-galvanisé

Bras et protections



Orange RAL 2004

Composants du système



- 1 COLONNE
- 2 BASE
- 3 BRAS
- 4 BUTÉE DE BRAS
- 5 CONTREVENTEMENT
- 6 AXE DE BRAS
- 7 ENCRAGES
- 8 TOIT DE COLONNE

DÉPARTEMENT R&D

Kimer travaille avec les outils les plus avancés du marché, nous permettant de répondre aux besoins de stockage les plus spécifiques.

Notre équipe R&D développera la solution adaptée aux exigences de votre entrepôt.

Nous créons de l'espace



Composants

Colonne

Les colonnes Kimlever agissent comme l'axe central du système. Elles supportent les bras et transmettent la charge au sol.

Il s'agit d'un élément structurel développé sur mesure, qui s'adapte aux besoins en hauteur et en capacité de charge. On peut utiliser des profils K300 pour les charges lourdes et K150 pour les charges moyennes et légères.

Finitions disponibles:



Bleu RAL 5003



Pré-galvanisé

Base

Relie la colonne au sol et l'attache au sol avec la fixation base-sol. Deux profils sont placés horizontalement au sol, avec la colonne positionnée entre eux.

La fixation base-sol, placée aux extrémités de la base, est ancrée au sol, garantissant ainsi la sécurité de l'installation.

Finitions disponibles:



Bleu RAL 5003

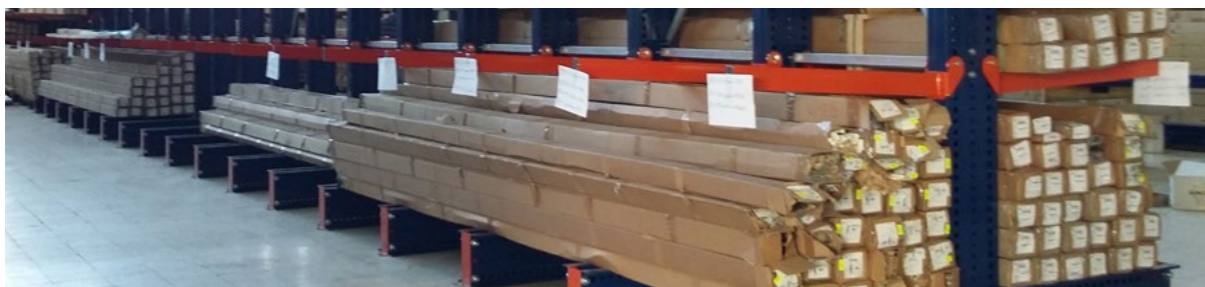


Pré-galvanisé

Finition disponible fixations:



Orange RAL 2004



Contreventements

Ils renforcent le cantilever longitudinalement. En fonction de la charge et du chariot élévateur utilisé, Kimer peut adapter la distance entre les colonnes.

Finitions disponibles:



Pré-galvanisé

Bras

Les bras sont fixés à la colonne au moyen d'axes. Cela permet au bras de pivoter vers le haut ; en cas de choc, la force n'est donc pas transmise à la colonne.

Finitions disponibles:



Orange RAL 2004



Butée de bras

Positionnée à l'extrémité extérieure du bras, la butée de bras est fortement recommandée pour garantir la sécurité du système cantilever, car elle empêche la chute des matériaux.

Finitions disponibles:



Pré-galvanisé





Normes

Calculs

Les installations cantilevers de Kimer sont les plus sûres du marché car nous appliquons les normes les plus strictes. Nous testons les principaux éléments du système. Pour le calcul du cantilever, Kimer applique les normes suivantes :

FEM 10.2.09 Conception de rayonnages cantilever

EUROCODE 3 Application et maintenance des systèmes de stockage

COEFFICIENT DE SÉCURITÉ ET DE DÉFORMATION:
Coefficient de sécurité: 1.4

Déformation admissible au dernier niveau de charge :

$$\delta = \frac{H}{100+H^2 / 2000000} \quad (\text{où } H \text{ est en mm})$$

Déformation admissible à l'extrémité des bras : L / 200



Dans le calcul d'un rayonnage cantilever, plusieurs facteurs doivent être pris en compte pour garantir une sécurité à 100 %.

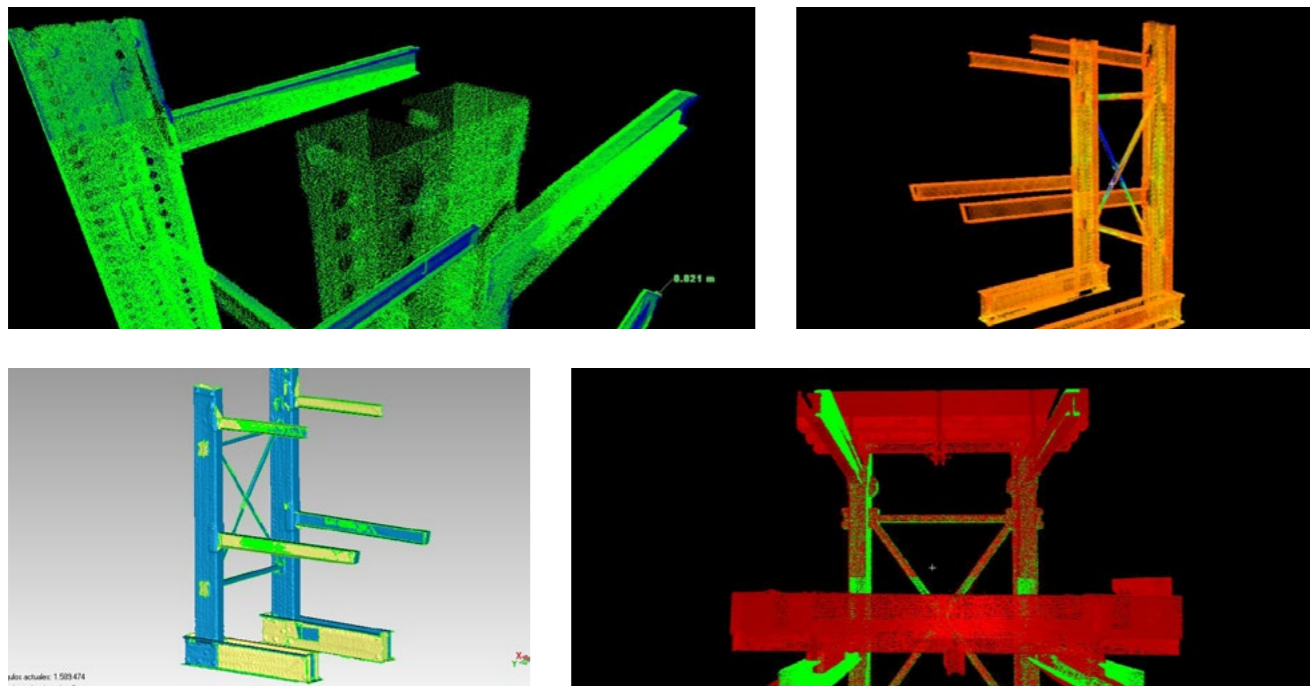
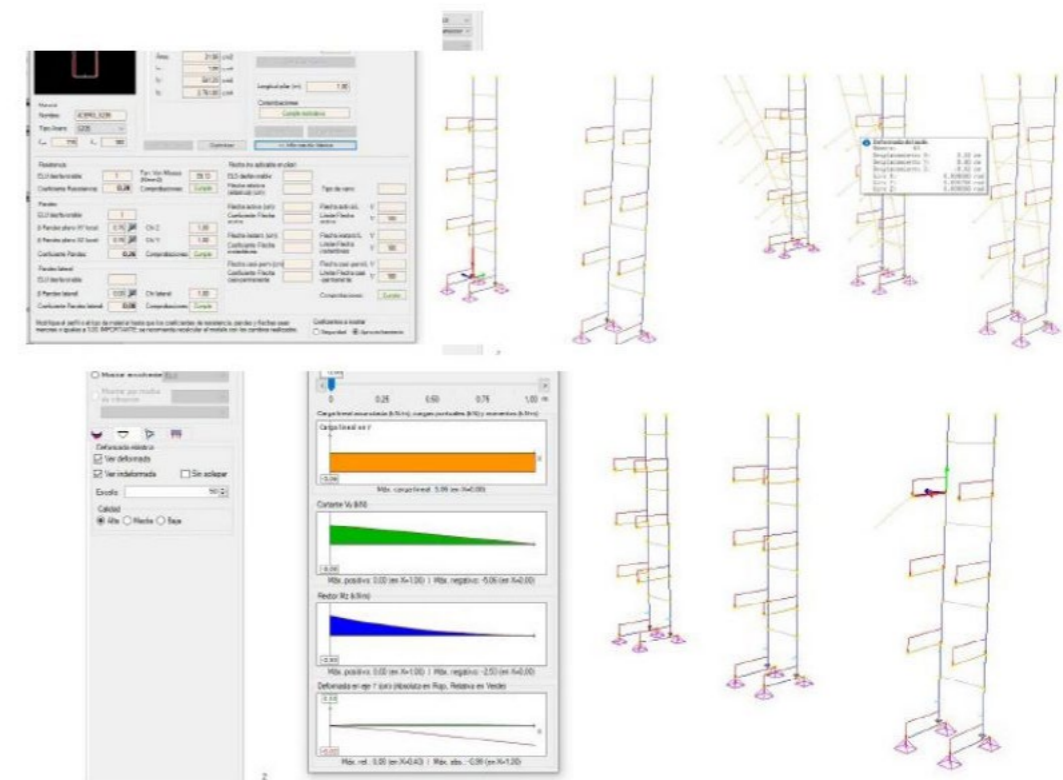
Il est donc nécessaire de réaliser une étude de la structure ainsi que des essais sur les composants et matériaux utilisés.

Le processus de calcul structurel est divisé principalement en deux étapes :

► **Analyse de la structure** : Vérification de la stabilité de l'installation et de ses éléments, avec un accent particulier sur les connexions entre la colonne, les bras et le sol.

Analyse des éléments : Vérification individuelle de chaque élément composant la structure.

Il faut également prendre en compte d'autres éléments influents tels que le poids propre de la structure ou celui de la charge.



IMAGES DU LOGICIEL TECHNIQUE POUR LE CALCUL DE NOS STRUCTURES KIMER

Nous créons de l'espace



RAISONS POUR CHOISIR **KIMER**

QUALITÉ

Kimer utilise uniquement de l'acier certifié de haute qualité. Certifié ISO 9001.

SERVICE

Notre service d'ingénierie conçoit votre système de stockage sur mesure.

GARANTIE

Membre de la FEM, certification EN 1090 pour structures autoportantes.

GAMME DE PRODUITS

Du système léger aux grandes installations autoportantes.



RAISONS POUR CHOISIR **KIMER**

PRIX

Fabrication propre = meilleur rapport qualité/prix.

DURABILITÉ

Conçu pour durer.

EXPERIENCIA

Plus de 60 ans d'expérience.

ENVIRONNEMENT

Certification ISO 14001.

SERVICE CLIENT

Équipe commerciale professionnelle et proche.



LA MARQUE

Chez Kimer Estanterías, nous concevons et fabriquons des systèmes de stockage depuis plus de 60 ans.

Nous travaillons chaque jour pour rendre votre espace le plus rentable possible. Nous fabriquons tout type de rayonnages pour le stockage, fournissant le même dévouement et enthousiasme à tout projet qui nous est présenté, quelle que soit sa taille.

Nous, l'équipe de Kimer, sommes tous convaincus que nous pouvons vous aider à trouver tout ce dont vous avez besoin pour l'installation de votre entrepôt.

Si vous voulez en savoir plus sur notre entreprise ou nos produits, grâce à ces codes QR, vous pouvez accéder à notre site Web et à notre vidéo de présentation respectivement.



WEB



VIDÉO QR

HISTOIRE



Lorsqu'en 1963, Kimer ouvre sa première usine à Valencia, il contacte l'artiste local Nassio Bayarri pour représenter son image et ses aspirations en tant qu'entreprise.

À l'issue de cette relation, Nassio a créé l'œuvre artistique qui recouvre notre façade. Fabriquée avec notre premier produit : le profil cornière rainurée. Cette œuvre représente l'arrivée de l'homme sur la lune et a été achevée en 1968. Apollo 11 s'est posé sur la surface lunaire en 1969, dans une opération technologique sans précédent dans l'histoire de l'humanité (un an après l'installation de l'œuvre à Kimer). Depuis lors, Kimer a été à la pointe de la technologie et du développement.

À l'avenir, Kimer va continuer à s'engager dans un développement basé sur la qualité, la sensibilisation environnementale et la technologie.

DÉPARTEMENT R&D

Chez Kimer, nous disposons d'un département de R&D qui conçoit tous nos produits à l'aide des logiciels de calcul de structure les plus innovants.

Nous étudions les efforts et les déformations des structures et la répartition des contraintes. Ce processus est réalisé afin de rendre nos installations 100 % sûres avec le prix le plus compétitif.

Afin de valider nos calculs, les principaux éléments de nos produits sont testés pour la rupture, la déflexion et l'usure, en interne et par des laboratoires indépendants.



QUALITÉ KIMER



Certification EN 1090
Kimer est certifiée pour délivrer le marquage CE pour les structures autoportantes. Cette norme inclut des essais réguliers de pénétration de soudure, qu'elles soient robotisées ou manuelles.

Certification ISO 9001
Elle garantit un contrôle qualité continu ainsi que la traçabilité et l'enregistrement de nos produits.



Nous utilisons uniquement de l'acier de première qualité certifié.

Nous garantissons une traçabilité complète de tous les composants.

Fabrication 100 % espagnole.

Nous appliquons les normes de conception les plus rigoureuses du marché.

Nos composants clés sont régulièrement testés par des laboratoires indépendants de renom.

Aucun composant nocif n'est utilisé dans nos procédés de peinture.

Toute l'eau utilisée dans nos processus est recyclée par osmose inverse.

Les éléments contaminés sont traités par pyrolyse pour un recyclage ultérieur.

ENVIRONNEMENT

ENTREPRISE FAMILIALE

Chez **Kimer**, nous sommes pleinement conscients de la crise environnementale actuelle et nous nous engageons à être une partie de la solution.

C'est pourquoi nous adoptons les actions suivantes :

- ▶ Installation solaire d'autoconsommation de 714 kWp, évitant l'émission de 400 tonnes de CO₂ par an.
- Élimination totale des composants nocifs dans nos procédés de peinture.
- Recyclage de toute l'eau utilisée dans notre production via osmose inverse.
- Traitement par pyrolyse des éléments contaminés pour un recyclage responsable.
- Réduction de l'utilisation des ressources naturelles et de la génération de déchets dangereux.

KIMER DÉTIENT LA CERTIFICATION ENVIRONNEMENTALE ISO 14001



Chez **Kimer**, nous sommes fiers d'être une entreprise familiale. Depuis plus de 60 ans, nous évoluons et nous adaptons aux changements du marché, en conservant toujours des valeurs solides et une culture familiale. Cela nous permet d'offrir un service de proximité, personnalisé, et de trouver la solution la plus adaptée pour chaque client.

Nous sommes véritablement fiers d'être ce que nous sommes : une entreprise familiale.

INTERNATIONALISATION

TECHNOLOGIE



Aujourd'hui, **Kimer exporte 80 % de sa production vers plus de 45 pays.**

Notre équipe commerciale et logistique expérimentée nous permet de répondre aux besoins nationaux et internationaux dans un secteur en constante évolution.

Kimer exploite actuellement deux usines de production totalisant plus de 25 000 m², avec une capacité annuelle de production de 55 000 tonnes.

Chez Kimer, nous utilisons les dernières technologies pour la fabrication de profilés en acier. Nos profileuses CNC de pointe assurent des découpes nettes et un poinçonnage précis.

Nous utilisons un soudage robotisé contrôlé par vision artificielle pour garantir des soudures nettes et uniformes, quasiment sans projections. Nous disposons également d'une technologie de découpe laser interne (pour tubes et tôles), ce qui nous permet de développer des accessoires sur mesure pour répondre à tous les besoins de nos clients.

Grâce à nos cabines de peinture automatisées, nous appliquons des revêtements époxy qui confèrent à nos produits une haute résistance chimique aux substances corrosives, ainsi qu'une finition esthétique de haute qualité.

Produits KIMER



Mi-lourd



Easy rack



Rayonnages à palettes compact



Mezzanine



Palettisation



Vestiaires



Étagères à cornières perforées

Créer de l'espace

Avda. Santa María de Poblet, 26
46930 Quart de Poblet (Valencia)

+34 961 536 134

kimer.com
comercial@kimer.com

KIMER

Nous créons de l'espace



Depuis 1963

Site web



Vidéo corporative



Distributeur