

KIMER

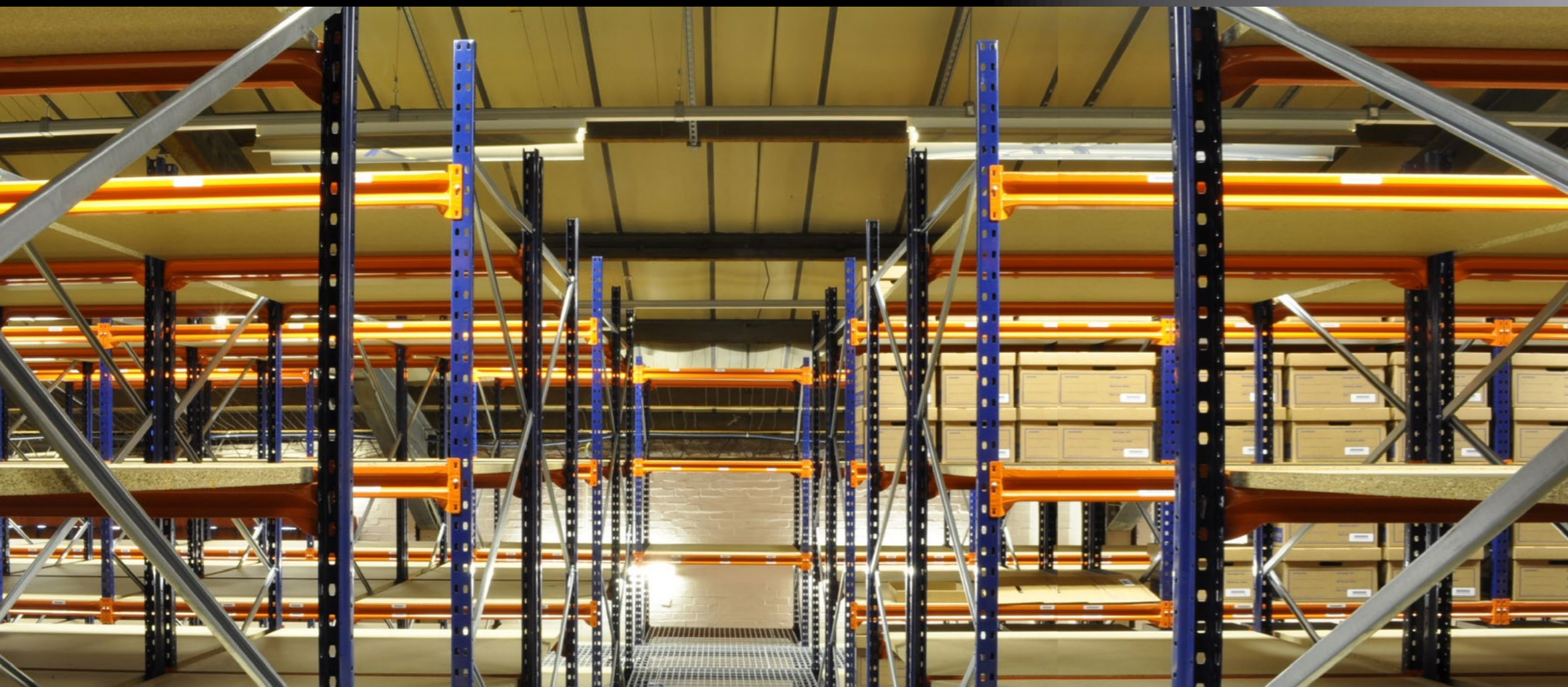
Nous créons de l'espace



Depuis 1963



Mi-lourd



Avantages

Possibilité de créer des niveaux avec des étagères métalliques ou des panneaux en aggloméré.

Système flexible: facile à installer, modulaire et extensible.

Adaptabilité: large gamme d'accessoires pour répondre à divers besoins -> solution de stockage polyvalente.

Qualité garantie : conforme aux normes FEM et testé par l'Université Polytechnique de Valence.

Grande capacité de charge : supporte jusqu'à 5 tonnes par module et jusqu'à 1 tonne par niveau.

Produit très robuste.

Prix compétitif.

Description

Le rayonnage mi-lourd est le système optimal pour le stockage manuel de produits de taille moyenne.

C'est le système le plus robuste du marché, conçu pour le stockage des clients les plus exigeants. Il permet un accès immédiat à toutes les unités de charge.

La grande variété d'accessoires disponibles nous permet de nous adapter à tous les besoins.



Applications

C'est le produit le plus adapté pour manipuler des articles maniables, de morphologies variées (de préférence emballés en paquets).

Grands entrepôts, même avec un stock important, en profitant de la possibilité de créer différentes hauteurs et de multiplier l'espace disponible.

Grande rotation: le rayonnage mi-lourd peut être transformé en rayonnage dynamique.

En incorporant des couloirs à rouleaux avec une légère inclinaison, permettant aux caisses de glisser par gravité et à vitesse contrôlée jusqu'à l'extrémité opposée.





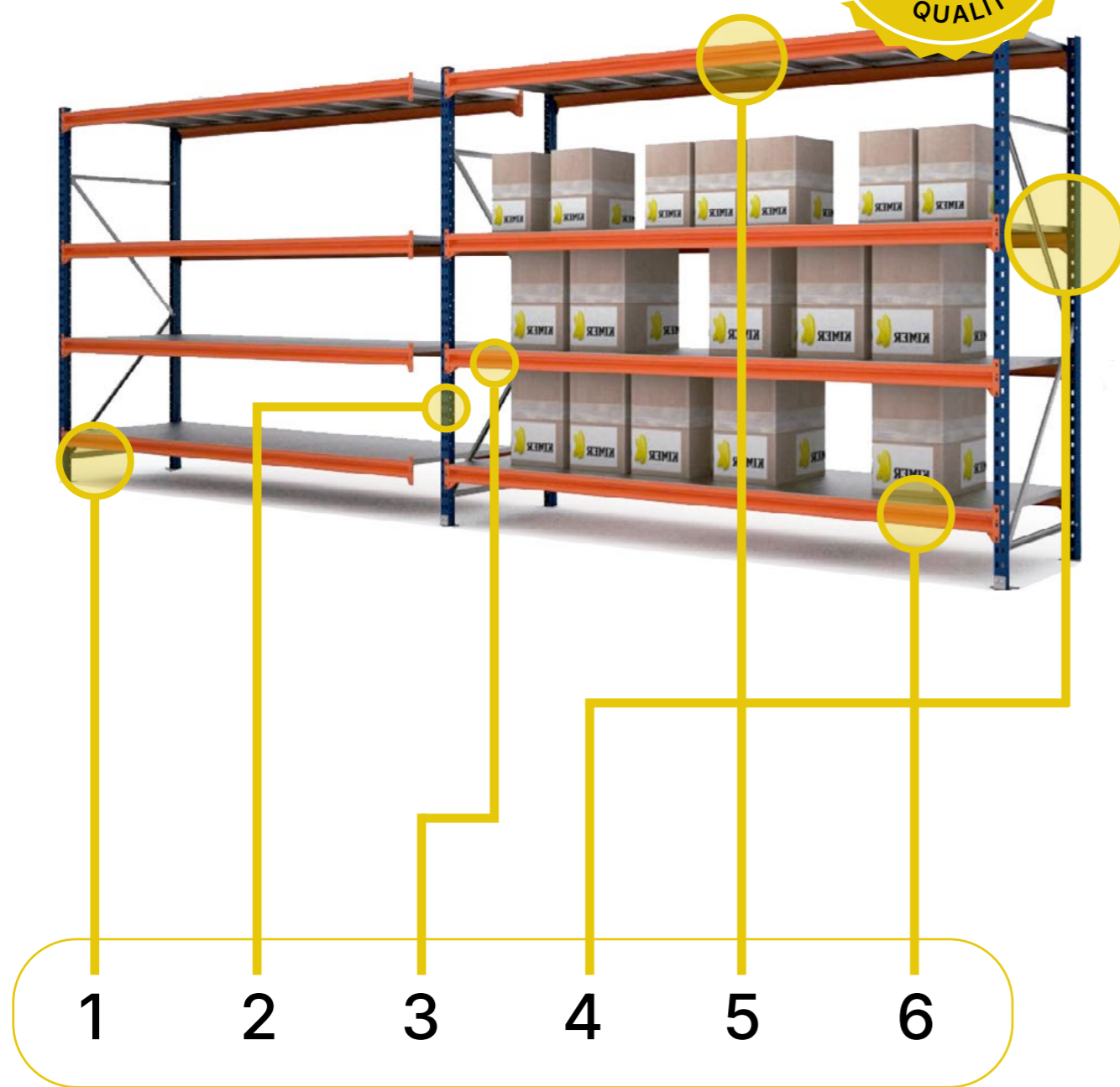
Nous créons de l'espace





Depuis 1963

« Le système de charge manuelle le plus robuste du marché. »



1 TAM protégé par le longeron

Plus grande surface utile, finition esthétique, protège le rebord du panneau.



2 Montant mi-lourd

Nombreux pliages pour une résistance optimale.



3 Longeron emboutie

Connecteurs emboutis pour une finition uniforme et éviter les défauts de soudure.



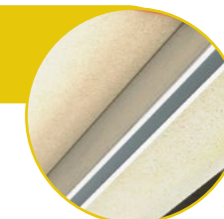
4 Échelle mi-lourd

Kimer propose trois modèles de montant pour s'adapter à vos besoins.



5 Renforts mi-lourd

Faciles à installer, sans vis et dissimulés sous le panneau.



6 Tablettes métalliques

Petits pliages longitudinaux pour plus de rigidité.



Finitions

Peint

Kimer utilise uniquement de la peinture époxy brillante de haute qualité. Nous avons la machinerie plus moderne, pour obtenir les meilleurs résultats de protection contre la corrosion, sans renoncer à une finition homogène et esthétique. Nos tunnels automatiques robotisés appliquent les traitements suivants :

Dégraissage.

Phosphatation Kimer n'utilise pas des sels polluants dans ce processus.

Lavage à l'eau courante.

Lavage à l'eau déminéralisée (traitée par osmose inverse pour la réutiliser).

Application de peinture ininflammable M-1 selon normes UNE-23.727-90 par projection électrostatique.



Montants: Bleu RAL 5003

Longerons: Orange RAL 2004

Pieds et Triangulation:
Acier pré-galvanisé

Pré-galvanisé

Chez Kimer, nous utilisons uniquement des matériaux de première qualité.

Kimer utilise uniquement **des aciers pré-galvanisés de qualité Z275 ou supérieure.**

Cette haute teneur en zinc assure une protection sans traitement supplémentaire en conditions intérieures normales, contre l'oxydation.



FINITION PRÉ-GALVANISÉE





Composants du système

- 1 ÉCHELLE
- 2 TRIANGULATION
- 3 MONTANT
- 4 PIED DE L'ÉCHELLE
- 5 GOUPILLE DE SÉCURITÉ
- 6 TABLETTE MÉTALLIQUE
- 7 LONGERON

DÉPARTEMENT R&D

Kimer utilise les outils les plus avancés du marché, ce qui nous permet de répondre même aux besoins de stockage les plus spécifiques.

Notre équipe R&D développe la solution idéale pour votre entrepôt.



Nous créons de l'espace



Échelles

Composés de deux montants, triangulation et visserie, ils forment la structure des systèmes mi-lourd.

La profondeur de l'échelle est déterminée par les dimensions de la marchandise à stocker.

Montants

Profilés en acier laminé à froid, perforés tous les 50 mm pour placer les longerons.

Trois modèles disponibles, en finition pré-galvanisée ou peint bleu RAL 5003 :



MONTANT 522



MONTANT 525



MONTANT 526

Capacités de charge
De 2.750 à 5.300 kg par module.

Hauteurs de l'échelle
De 2 à 8 mètres.

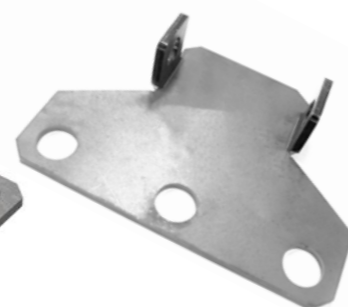
Pied mi-lourd

Transfère la charge au sol et empêche tout déplacement.

Différents modèles selon charge et montant (PK-NR) :



PIED NR 52

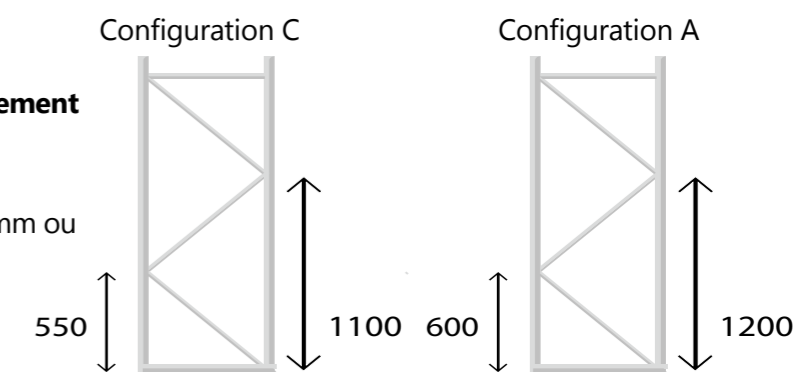


PIED PK

Triangulation

Relient les montants horizontalement ou diagonalement.

Configurations disponibles : 550 mm ou 600 mm (C et A).



Profondeurs standard

400	500	600	700	800	900	1000	1100	1200
-----	-----	-----	-----	-----	-----	------	------	------

Mesures en millimètres.

Goupille de sécurité

Évite le désengagement accidentel du longeron au montant.



Plaque de nivellement

Nécessaire si le sol est irrégulier à l'endroit où le système de rayonnage doit être installé.

Kimer propose différentes épaisseurs de plaques de nivellement pour garantir un alignement parfait du système.





Longerons



Soudés

Ceux sont des éléments placés en horizontal, qui forment les niveaux de charge. Supportent directement le poids de la marchandise. Fixés aux montants avec les connecteurs situés aux extrêmes.

La quantité de longerons et niveaux dépend du nombre et de las dimensions des charges stockées. Kimer dispose d'une grande gamme de longerons groupés en deux catégories :

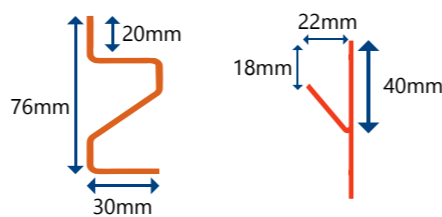
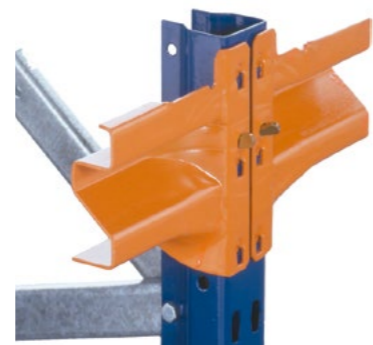


Embouties

Grâce à son département R&D, Kimer propose des longerons en Z qui n'ont pas besoin de soudure de connecteur.

Cela garantit une finition uniforme et élimine les risques de défaut de soudure qui pourraient compromettre la sécurité de l'entrepôt.

Disponibles en finition pré-galvanisée et peinte en orange RAL 2004.



LONGERON Z LONGERON VLEP

Kimer propose la plus large gamme de longerons mi-lourd du marché :

Longerons en Z avec connecteur soudé, longerons en double C, longerons tubulaires et nos longerons échelonnés 73 et 104 pour mi-lourd.

Kimer recommande les longerons soudés 2C et TB pour :

- Niveaux avec grilles
- Produits lourds
- Grandes portées
- Allées
- Stockage de pneus



Longeron TB



Longeron 2C

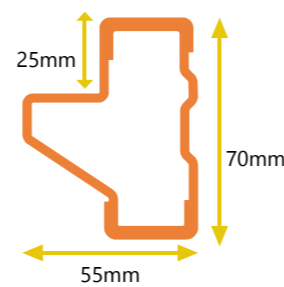




Longerons échelonnés

Les longerons échelonnés sont la solution la plus robuste et esthétique pour les systèmes de mi-lourd.

Deux longerons profilés à froid sont soudés ensemble et aux connecteurs de mi-lourd, leur conférant une grande capacité de charge.



DIMENSIONS	950	1150	1350	1500	1850	2250	2400	2700
ESC 73	2.300	2.000	1.800	1.500	1.480	1.200	1.100	1.000

Pour des besoins de charge plus élevés, Kimer propose également le longeron Echelonné 104. Contactez notre service technique.

Tant, les tablettes mi-lourd comme le panneau aggloméré restent cachées et protégées par le longeron. Les longerons échelonnés sont la solution la plus esthétique pour les zones visibles par les clients.





Estante metálico



Panneau aggloméré

La **tablette métallique Kimer** est la solution idéale pour la configuration des niveaux **mi-lourd**. Compatible avec les longerons Z embouties, les longerons Z soudés et les longerons échelonnés 73 et 104. Cette tablette a deux fentes centrales, pour augmenter la capacité de charge.

Disponible en largeurs de **150 et 300 mm** et en différentes longueurs correspondant à toutes les profondeurs de l'échelle.

Kimer propose des largeurs spéciales pour permettre un niveau qui ne soit pas un multiple de 150 ou 300 mm sur des longerons embouties. Ces largeurs sont également nécessaires pour les versions de longerons soudés.

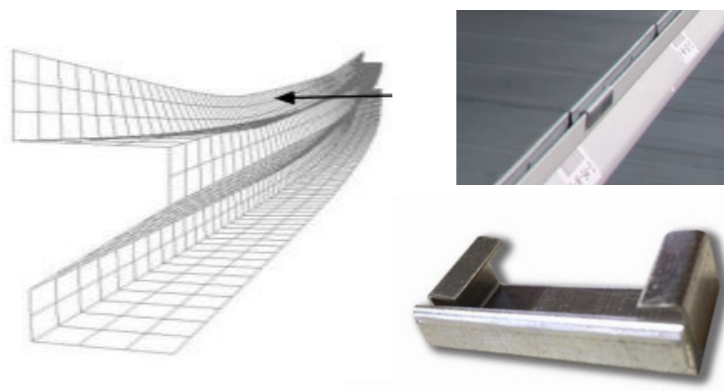


La tablette métallique s'insère à l'intérieur du bord du longeron, en évitant ainsi les coupures éventuelles.

Pince tablette mi-lourd

Pour éviter que les longerons d'une longueur supérieure s'ouvrent avec le temps, et permettre que l'installation ait une finition plus esthétique, Kimer recommande l'usage de la pince tablette mi-lourd.

Il faut placer deux pinces, une au centre du longeron, reliant les deux longerons à la tablette mi-lourd.



Toutes les versions des longerons mi-lourd Kimer admettent des panneaux agglomérés. Selon le modèle de longeron, Kimer recommande les épaisseurs suivantes :

Longeron VL E.P. : 16 mm et 19 mm

Longerons Z embouties ou soudés: 19 mm et 22 mm

Longerons échelonnés: 22 mm

Longerons TB et 2C: 19 mm et 22 mm (utilisation de reteneurs TAM pour éviter le glissement)



Finitions

Panneau Aggloméré



Panneau Mélaminé





Renforts pour panneaux agglomérés

Séparateurs verticaux

Renforts pour longerons Z

Refuerzo picking

Facile à installer et reste caché par le longeron. On ne perd pas de surface utile. Selon la charge, la profondeur de l'échelle et l'épaisseur du longeron, un nombre plus ou moins important de renforts peut être nécessaire. (Consultez notre service technique.)



Renfort Z

Fortement recommandé pour certaines longueurs de longerons Z afin d'éviter leur ouverture dans le centre en plaçant la charge. (Voir pages 15 et 17 pour plus d'informations.)



Renforts pour longerons TB, 2C et échelonnés

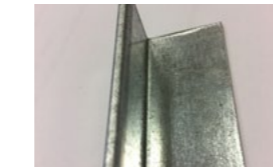
Renfort plat

Principalement utilisé pour renforcer les panneaux en aggloméré sur les longerons échelonnés 73 et 104.



Pinza tablette tam

Empêche la torsion des longerons Z au niveau de la jonction du panneau en aggloméré. (Fortement recommandé à partir de certaines longueurs voir page 15).



Reteneur tam

Pièce en acier Pre-galvanisé pour éviter que le panneau glisse de l'emplacement des longerons TB et 2C.



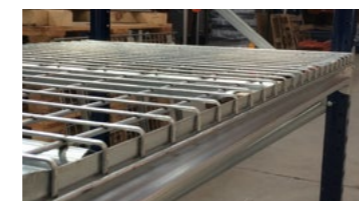
Renfort tam

Sert à renforcer le panneau dans les longerons TB et 2C.



Grillage métallique

Grillage métallique électro soudé comportant plus ou moins de renforts soudés, selon les exigences de charge. Compatible avec les longerons Z embouties, Z soudés, 2C et tubulaires.



C'est la solution idéale pour permettre à l'eau des systèmes sprinkler d'arriver à tous les niveaux de charge.

Séparateur droit

Utilisé pour le stockage horizontal de produits longs. Peut également séparer les charges verticalement.



Séparateur tubulaire-u

Avec deux points d'appui, il sépare en toute sécurité les produits stockés verticalement.



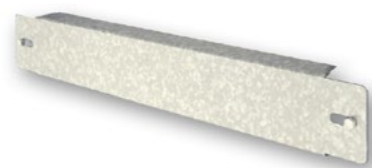


Entretoises de jumelage

Accessoires

Entretoise mi-lourd échelle-échelle

Pièce en acier conçue pour renforcer l'union des échelles et garantir la stabilité du système.



À mur

Élément en acier qui ancre l'échelle au mur, assurant la stabilité du système.

Raccordement d'échelle

Permet de connecter deux sections de montant pour augmenter la hauteur des rayonnages existants.



Grillage en arrière

Empêche la chute des charges. Recommandée lorsque le rayonnage est adjacent à une zone de travail.



Parois latérales

Éléments de sécurité optionnels, conçus pour éviter la chute latérale des marchandises.

S'installent uniquement sur les modules de début et de fin. Disponibles en version maille ou métal.

Accessoires de signalisation

Plaque d'identification : plaque rectangulaire placée à l'extrémité du rayonnage, inclinée pour assurer une bonne visibilité. Sert à distinguer chaque rayonnage dans le magasin par un identifiant alphanumérique.

Plaque de caractéristiques : plaque rectangulaire détaillant les spécifications techniques de l'installation. Doit être visible.





Accessoires

Vêtements suspendus

Protections de montant

Plaques métalliques de 400 mm de hauteur, conçues pour éviter les chocs ou dommages causés par les chariots élévateurs, par accident.



Plaque de répartition

Profil en forme de U dont la fonction est de répartir de manière plus uniforme la charge transférée au sol, il faut prendre en compte la profondeur de l'échelle et le type de pied de l'échelle.

Longerons 30×2 / ep

Longerons tubulaires circulaires pour le stockage ou l'exposition de vêtements.



MESURES

950	1050	1350	1500	1800	1850	2250	2400	2700
-----	------	------	------	------	------	------	------	------

Mesures en millimètres.

Kimer siempre del lado de la seguridad

Tous les ancrages **Kimer** portent une marque rouge, attestant qu'ils sont testés et certifiés CE.



Ancrages

Kimer recommande leur usage car ils renforcent la sécurité de l'installation.

Séparateur métallique

Plaques métalliques auto-perceuses fixées au panneau. Leur principale fonction est de diviser l'espace de stockage.





Vêtements suspendus



Support porte-vêtements

Permet le rangement de vêtements. Les tubes peuvent être positionnées à différentes largeurs pour s'adapter à la charge. Le tube est amovible pour faciliter le chargement des articles. Tube longitudinal: 30x2 cm, finition pré-galvanisée.

MODÈLES DE TUBE	900	1000	1200	1500	1800
------------------------	-----	------	------	------	------

MODÈLES DE SUPPORT	400	600	800	1000	1200
---------------------------	-----	-----	-----	------	------

Mesures en millimètres.





DÉPARTEMENT R&D

Kimer utilise les outils les plus avancés du marché, ce qui nous permet de répondre même aux besoins de stockage les plus spécifiques.

Notre équipe R&D développe la solution idéale pour votre entrepôt.

Rayonnage pour pneus

Le système de rayonnage Kimer pour pneus est idéal pour le stockage industriel de roues et de pneumatiques.

Développé à partir du système mi-lourd mais sans étagères, offrant ainsi une surface de stockage libre pour placer les pneus directement sur les longerons.





FINITION SPÉCIALE KIMER

Vous pouvez peindre votre rayonnage Mi-lourd dans n'importe quelle couleur RAL disponible sur le marché.

Confirmer avec le département technique de KIMER la commande minimale



Banc de travail

Permet de créer des zones de travail, et de stocker aussi de la marchandise lourde.

Avantages

- Structures robustes et résistantes.
- Disponibles en diverses tailles et hauteurs, adaptables avec différents accessoires.
- Optionnellement, on peut inclure des roues haute résistance avec système de verrouillage permanente.





Ingénierie Kimer: mi-lourd et rayonnage à palettes

Pour des besoins de charge très élevés, Kimer peut adapter tous les longerons mi-lourd à des systèmes de rack à palette.

Kimer fabrique des échelles pouvant supporter jusqu'à **36 tonnes par module**.
Quelle que soit la hauteur, le nombre de niveaux ou la charge requise — **nous avons la solution dont vous avez besoin.**





Ingénierie Kimer: carton flow

Le système mi-lourd dynamique ou carton flow est optimal pour les entrepôts où la rotation de stock est cruciale.

Les étagères intègrent des chemins de rouleaux légèrement inclinés, permettant aux charges de glisser par gravité à vitesse contrôlée jusqu'à l'autre extrémité, pour une manutention rapide.





Ingénierie Kimer: magasin à étage

Optimisez l'espace de votre entrepôt et multipliez par trois votre capacité de stockage.

Conception sur mesure garantissant sécurité et circulation fluide dans les allées. Système flexible et évolutif s'adaptant à la croissance de votre entreprise.



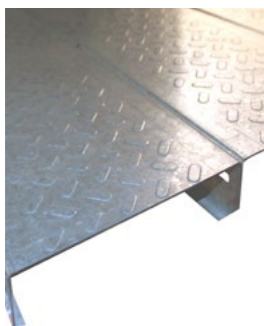


Mi-lourd avec couloirs

Kimer propose différentes finitions pour les sols d'allées:

Planchers métalliques

PLANCHER MÉTALLIQUE PLEIN



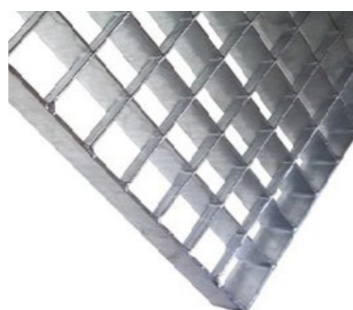
PLANCHER MÉTALLIQUE RANURÉ



PLANCHER MÉTALLIQUE PERFORÉ TECHNIQUE



TRAMEX



Planchers en panneaux bois

Kimer n'utilise que des panneaux de haute qualité pour garantir la sécurité:

PANNEAU



PANNEAU + TÔLE GALVANISÉE

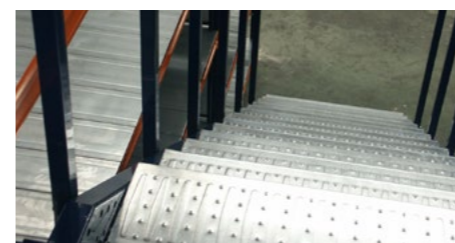


Escaliers kimer

Fabriqués sur mesure (hauteur et angle variables) pour répondre à vos besoins.

Deux finitions de marches disponibles :

MARCHE PLEINE ANTIDÉRAPANTE



MARCHE TRAMEX



Portes

Deux modèles disponibles :

- Porte ÉCO.

- **Porte basculante:** assurant une sécurité supplémentaire en empêchant la chute de l'opérateur lors de la manutention.



PORTE ECO



PORTE BASCULANTE

Plinthes

Protection renforcée dans les allées du système mi-lourd.





Mi-lourd avec allées

Mi-lourd avec mezzanine

Pour profiter de zones dégagées en hauteur, la solution idéale est de combiner des allées mi-lourd Kimer avec une mezzanine Kimer.



Mi-lourd en espace ouvert

Solution parfaite pour créer un espace totalement ouvert au-dessus du mi-lourd.

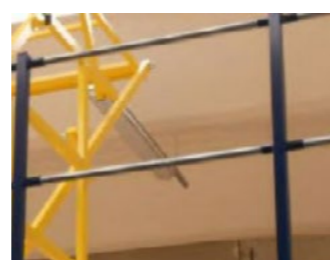


Gardes-corps Kimer

Éléments de sécurité indispensables en fin d'allées ou pour délimiter les zones ouvertes des mezzanines Kimer.



GARDE-CORPS ÉCO



GARDE-CORPS TUBULAIRE

Notre équipe de R&D développera la solution adaptée aux besoins de n'importe quel entrepôt.



NORMES

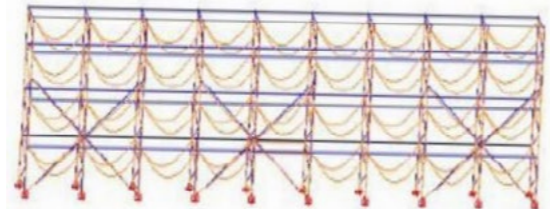
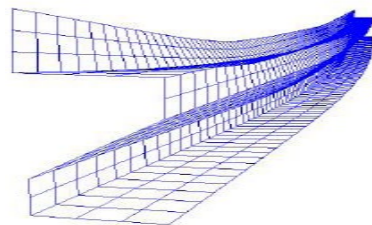
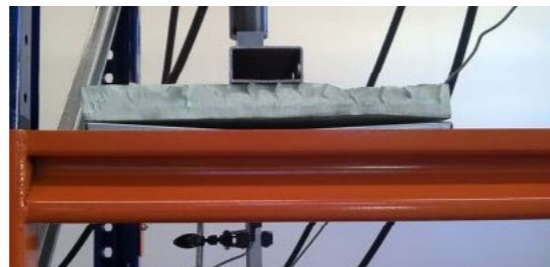
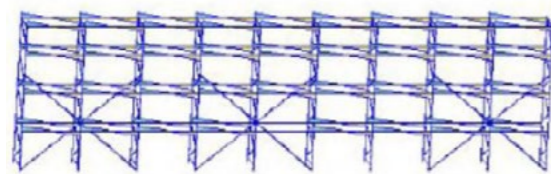
LA MARQUE

La majorité des composants du système picking de Kimer ont été testés par l'Université Polytechnique de Valence, en appliquant les normes en vigueur les plus strictes. Les tableaux de charges des montants de rayonnage picking KIMER ont été calculés à l'aide de logiciels de calcul de structures de dernière génération.

- ▶ **FEM 10.2.06** Principes pour la conception de systèmes de stockage métalliques, statiques et à chargement manuel.
- ▶ **EUROCODE 3** Application et maintenance des systèmes de stockage.

En plus des marges de sécurité, KIMER a pris en compte les scénarios les plus défavorables de placement des charges lors de la définition des charges maximales :

- ▶ **Rayonnage entièrement chargé.**
Rayonnage entièrement chargé sauf une travée proche du sol.
Stabilité transversale: dans le sens perpendiculaire aux allées, assurée par la rigidité apportée par les croisillons du cadre.
Stabilité longitudinale: dans le sens parallèle aux allées, assurée par les niveaux des lisses avec leurs goupilles de sécurité correspondantes.



Chez Kimer Estanterías, nous concevons et fabriquons des systèmes de stockage depuis plus de 60 ans.

Nous travaillons chaque jour pour rendre votre espace le plus rentable possible. Nous fabriquons tout type de rayonnages pour le stockage, fournissant le même dévouement et enthousiasme à tout projet qui nous est présenté, quelle que soit sa taille.

Nous, l'équipe de **Kimer**, sommes tous convaincus que nous pouvons vous aider à trouver tout ce dont vous avez besoin pour l'installation de votre entrepôt.

Si vous voulez en savoir plus sur notre entreprise ou nos produits, grâce à ces codes QR, vous pouvez accéder à notre site Web et à notre vidéo de présentation respectivement.



WEB



VIDÉO QR

QUALITÉ KIMER



Certification EN 1090
Kimer est certifiée pour délivrer le marquage CE pour les structures autoportantes. Cette norme inclut des essais réguliers de pénétration de soudure, qu'elles soient robotisées ou manuelles.

Certification ISO 9001
Elle garantit un contrôle qualité continu ainsi que la traçabilité et l'enregistrement de nos produits.



Nous utilisons uniquement de l'acier de première qualité certifié.

Nous garantissons une traçabilité complète de tous les composants.

Fabrication 100 % espagnole.

Nous appliquons les normes de conception les plus rigoureuses du marché.

Nos composants clés sont régulièrement testés par des laboratoires indépendants de renom.

Aucun composant nocif n'est utilisé dans nos procédés de peinture.

Toute l'eau utilisée dans nos processus est recyclée par osmose inverse.

Les éléments contaminés sont traités par pyrolyse pour un recyclage ultérieur.

ENVIRONNEMENT

ENTREPRISE FAMILIALE

Chez **Kimer**, nous sommes pleinement conscients de la crise environnementale **actuelle** et nous nous engageons à être une partie de la solution.

C'est pourquoi nous adoptons les actions suivantes :

- ▶ Installation solaire d'autoconsommation de 714 kWp, évitant l'émission de 400 tonnes de CO₂ par an.
- Élimination totale des composants nocifs dans nos procédés de peinture.
- Recyclage de toute l'eau utilisée dans notre production via osmose inverse.
- Traitement par pyrolyse des éléments contaminés pour un recyclage responsable.
- Réduction de l'utilisation des ressources naturelles et de la génération de déchets dangereux.

KIMER DÉTIENT LA CERTIFICATION ENVIRONNEMENTALE ISO 14001



Chez **Kimer**, nous sommes fiers d'être une entreprise familiale. Depuis plus de 60 ans, nous évoluons et nous adaptons aux changements du marché, en conservant toujours des valeurs solides et une culture familiale. Cela nous permet d'offrir un service de proximité, personnalisé, et de trouver la solution la plus adaptée pour chaque client.

Nous sommes véritablement fiers d'être ce que nous sommes : une entreprise familiale.

INTERNATIONALISATION

TECHNOLOGIE



Aujourd'hui, **Kimer exporte 80 % de sa production vers plus de 45 pays.**

Notre équipe commerciale et logistique expérimentée nous permet de répondre aux besoins nationaux et internationaux dans un secteur en constante évolution.

Kimer exploite actuellement deux usines de production totalisant plus de 25 000 m², avec une capacité annuelle de production de 55 000 tonnes.

Chez Kimer, nous utilisons les dernières technologies pour la fabrication de profilés en acier. Nos profileuses CNC de pointe assurent des découpes nettes et un poinçonnage précis.

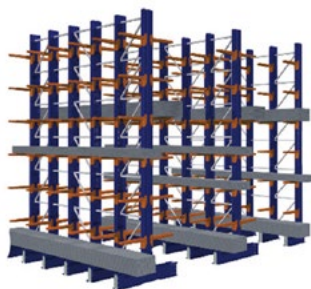
Nous utilisons un soudage robotisé contrôlé par vision artificielle pour garantir des soudures nettes et uniformes, quasiment sans projections. Nous disposons également d'une technologie de découpe laser interne (pour tubes et tôles), ce qui nous permet de développer des accessoires sur mesure pour répondre à tous les besoins de nos clients.

Grâce à nos cabines de peinture automatisées, nous appliquons des revêtements époxy qui confèrent à nos produits une haute résistance chimique aux substances corrosives, ainsi qu'une finition esthétique de haute qualité.

Produits **KIMER**



Évolution



Cantilever



Rayonnages à palettes compact



Mezzanine



Palettisation



Vestiaires



Étagères à cornières perforées

Créer de l'espace

Avda. Santa María de Poblet, 26
46930 Quart de Poblet (Valencia)

+34 961 536 134

kimer.com
comercial@kimer.com

KIMER

Nous créons de l'espace



Depuis 1963

Site web



Vidéo corporative



Distributeur